

ชี้เป้าปัญหาวัยผู้สูงอายุ เขตสุขภาพที่ ๓ เพื่อเป็นแนวทางในการเฝ้าระวังแก้ไขและดำเนินงานต่อไปในปี ๒๕๖๒

สถานการณ์วัยผู้สูงอายุ

ผลจากการสำรวจประชากรไทยมีจำนวน ๖๗.๖ ล้านคน ในปี ๒๕๖๐ เป็นชาย ๓๓ ล้านคน และหญิง ๓๔.๖ ล้านคน มีประชากรอายุ ๖๐ ปี ขึ้นไป ๑๑.๓ ล้านคน คิดเป็นร้อยละ ๑๖.๗ ของประชากรทั้งหมด เป็นชาย ๕.๐๘ ล้านคน (ร้อยละ ๑๕.๔) และหญิง ๖.๒๓ ล้านคน (ร้อยละ ๑๘.๐) เมื่อแบ่งกลุ่มผู้สูงอายุออกเป็น ๓ ช่วงวัย คือ ผู้สูงอายุวัยต้น (อายุ ๖๐-๖๙ ปี) ผู้สูงอายุวัยกลาง (อายุ ๗๐-๗๙ ปี) และผู้สูงอายุวัยปลาย (อายุ ๘๐ ปีขึ้นไป) จะพบว่า ผู้สูงอายุของไทยส่วนใหญ่จะมีอายุอยู่ในช่วงวัยต้น ร้อยละ ๕๗.๔ ของผู้สูงอายุทั้งหมดเมื่อพิจารณาถึงแนวโน้มอัตราของผู้สูงอายุ หมายถึง อัตราส่วนของผู้สูงอายุต่อประชากรทั้งสิ้น ๑๐๐ คน จะพบว่า เพิ่มขึ้นอย่างเห็นได้ชัด (จากร้อยละ ๖.๘ ในปี ๒๕๓๗ เพิ่มขึ้นเป็นร้อยละ ๙.๔ ในปี ๒๕๔๕ เป็นร้อยละ ๑๐.๗ ในปี ๒๕๕๐ ร้อยละ ๑๒.๒ ในปี ๒๕๕๔ ร้อยละ ๑๔.๙ ในปี ๒๕๕๗ และเพิ่มขึ้นเป็นร้อยละ ๑๖.๗ ในปี ๒๕๖๐) (สำนักงานสถิติแห่งชาติ, ๒๕๖๐)

สำหรับการทำงานในปี ๒๕๖๐ ผู้สูงอายุที่ทำงานมี ๓.๙ ล้านคน หรือร้อยละ ๓๕.๑ โดยผู้สูงอายุชายที่ยังคงทำงานอยู่สูงกว่าหญิงผู้สูงอายุส่วนใหญ่ทำงานในฐานะผู้ประกอบการธุรกิจส่วนตัว โดยไม่มีลูกจ้างสำหรับอาชีพที่ผู้สูงอายุส่วนใหญ่ทำอยู่ใน ๕ อันดับแรก ได้แก่ ผู้ปฏิบัติงานที่มีฝีมือด้านการเกษตร ผู้ปฏิบัติงานบริการและจำหน่ายสินค้า ผู้ประกอบอาชีพขั้นพื้นฐาน ช่างฝีมือและผู้ปฏิบัติงานที่เกี่ยวข้อง และผู้ปฏิบัติงานด้านเครื่องจักรและด้านการประกอบ โดยผู้สูงอายุที่ยังทำงานอยู่ให้เหตุผลที่ยังคงต้องทำงานว่า สุขภาพแข็งแรง ยังมีแรงทำงาน ต้องหารายได้เลี้ยงครอบครัวหรือตนเอง และเป็นอาชีพประจำไม่มีผู้ดูแลแทน

แหล่งรายได้หลักของผู้สูงอายุส่วนใหญ่มาจากบุตร (ร้อยละ ๓๔.๗) มากที่สุดรองลงมาคือ จากการทำงานของผู้สูงอายุเอง (ร้อยละ ๓๑) และได้รับจากเบี้ยยังชีพของทางราชการ ได้แก่ เบี้ยยังชีพผู้สูงอายุ เบี้ยยังชีพผู้พิการ (ร้อยละ ๒๐) โดยผู้สูงอายุชายมีรายได้เฉลี่ยต่อปี สูงกว่าหญิง และความเพียงพอของรายได้ ที่ได้รับโดยให้ผู้สูงอายุประเมินความรู้สึกของตนเองโดยไม่ใช้จำนวนเงินมาเป็นเกณฑ์วัด พบว่า เกินกว่าครึ่งหนึ่ง (ร้อยละ ๕๐.๓) ผู้สูงอายุตอบว่ามีรายได้เพียงพอ และมีร้อยละ ๑๘.๕ ที่ตอบว่ามีรายได้ไม่เพียงพอในการดำรงชีพ

สุขภาพโดยรวมของผู้สูงอายุ (จากการให้ผู้สูงอายุประเมินสุขภาพตนเอง) ส่วนใหญ่ตอบว่า ตนเองมีสุขภาพปานกลาง หรือเป็นปกติ (ร้อยละ ๔๓.๒) และเกือบร้อยละ ๔๐ ประเมินว่าตนเองมีสุขภาพดี ผู้สูงอายุไทยยังคงได้รับสิทธิในสวัสดิการค่ารักษาพยาบาล (ร้อยละ ๙๙.๒) ซึ่งสิทธิในสวัสดิการรักษายาหลักที่ได้รับส่วนใหญ่ เป็นสิทธิมาจากบัตรประกันสุขภาพถ้วนหน้า สิทธิข้าราชการหรือข้าราชการบำนาญ และสิทธิประกันสังคมหรือกองทุนเงินทดแทน มีเพียงร้อยละ ๐.๘ ของผู้สูงอายุเท่านั้นที่ไม่มีสวัสดิการค่ารักษาพยาบาลหลัก ผู้สูงอายุไทยที่อยู่ลำพังคนเดียว หรืออยู่กับคู่สมรสเท่านั้นมีแนวโน้มเพิ่มขึ้น โดยผู้สูงอายุที่อยู่คนเดียวเพิ่มขึ้นจากร้อยละ ๖.๓ ในปี ๒๕๕๕ เป็นร้อยละ ๑๐.๘ ในปี ๒๕๖๐ ในขณะที่ผู้สูงอายุที่อยู่ตามลำพังกับคู่สมรสเพิ่มขึ้นจากร้อยละ ๑๗ ในปี ๒๕๕๕ เป็นร้อยละ ๒๓.๓ ในปี ๒๕๖๐ ซึ่งหากผู้สูงอายุที่อยู่ตามลำพังคนเดียวหรืออยู่กับคู่สมรสเท่านั้นมีแนวโน้มเพิ่มขึ้นไปอีก ก็จะมีผลต่อการดูแลผู้สูงอายุในระยะยาว

หากพิจารณาอัตราการพึ่งพิง ในปี ๒๕๖๐ ซึ่งหมายถึง ประชากรวัยทำงาน ๑๐๐ คน จะต้องรับภาระประชากรสูงอายุและวัยเด็ก ๕๑ คน และคาดว่าเพิ่มเป็น ๖๔ คน ในปี ๒๕๗๐ สังคมไทยควรจะมีการเตรียมรับมือกับสถานการณ์เหล่านี้ อย่างไรก็ตาม ในอนาคต เช่น ผู้สูงอายุต้องมีการดูแลสุขภาพทั้งกายและการกินอยู่ หน่วยงานที่เกี่ยวข้องจัดการส่งเสริมการทำอาชีพเสริมและกิจกรรมทางสังคม การปรับสภาพแวดล้อม ที่พักอาศัยและจัดบริการสาธารณะให้มีความเหมาะสม รวมทั้งการขยายอายุการทำงานให้มากกว่าอายุ ๖๐ ปี เป็นต้น การเตรียมรับมือสังคม

สูงอายุที่น่าสนใจอีกอย่างหนึ่ง คือ Pre-aging (ผู้ที่มีอายุ ๕๐ - ๕๙ ปี) เตรียมความพร้อมให้กับตนเองก่อนเป็นผู้สูงวัย ในอนาคตเพื่อไม่ให้เป็นการกะลือกหลานถึงแม้ว่าในอีก ๒๐ ปีข้างหน้าจะเกิดปรากฏการณ์สูงวัยเต็มเมือง ก็เป็นสูงวัยเต็มเมืองที่มีความสุข และในขณะเดียวกันก็ควรจะมีการดูแลประชากรวัยเด็ก เพื่อให้เป็นประชากรที่มีคุณภาพในอนาคตด้วย

จำนวนและร้อยละผู้สูงอายุในเขตสุขภาพที่ ๓

นครสวรรค์		พิจิตร		อุทัยธานี		ชัยนาท		กำแพงเพชร		เขต	
จำนวน	ร้อยละ	จำนวน	ร้อยละ	จำนวน	ร้อยละ	จำนวน	ร้อยละ	จำนวน	ร้อยละ	จำนวน	ร้อยละ
๒๐๕,๔๒๖	๓๖.๔๖	๑๐๓,๓๗๗	๑๘.๓๕	๖๒,๒๓๑	๑๑.๐๔	๖๙,๙๘๒	๑๒.๔๒	๑๒๒,๔๗๔	๒๑.๗๓	๕๖๓,๔๙๐	๑๐๐

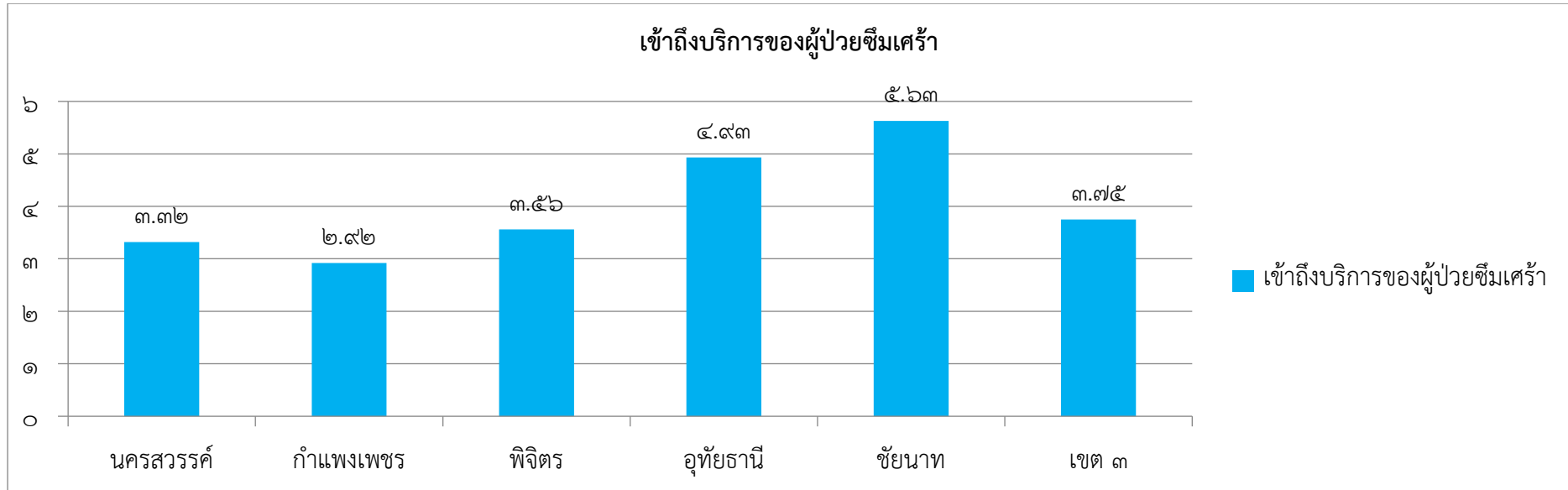
จำนวนและร้อยละผู้สูงอายุแยกตามความสามารถในการประกอบกิจวัตรประจำวัน ปี ๒๕๖๑

จังหวัด	จำนวนผู้สูงอายุ (คน)	ได้รับการสำรวจ ADL (คน)	คิดเป็นร้อยละ	กลุ่ม ๑ ตัดสังคม (คน)	คิดเป็นร้อยละ	กลุ่ม ๒ ตัดบ้าน (คน)	คิดเป็นร้อยละ	กลุ่ม ๓ ตัดเตียง (คน)	คิดเป็นร้อยละ
นครสวรรค์	๑๕๘,๙๔๔	๑๓๒,๑๙๘	๘๓.๑๗	๑๒๖,๙๑๑	๙๖.๐๐	๔,๓๖๓	๓.๓๐	๙๒๔	๐.๗๐
พิจิตร	๘๗,๖๕๕	๘๐,๘๕๖	๙๒.๒๔	๗๙,๑๔๔	๙๗.๘๙	๑,๓๓๕	๑.๖๕	๓๗๗	๐.๔๖
อุทัยธานี	๕๘,๕๔๙	๕๒,๒๐๑	๘๙.๑๖	๕๐,๘๔๓	๘๗.๔๐	๑,๐๔๙	๒.๐๐	๓๐๙	๐.๖๐
ชัยนาท	๖๐,๔๖๕	๕๓,๐๔๓	๘๗.๗๓	๕๑,๑๖๒	๘๖.๔๕	๑,๔๗๐	๒.๗๗	๔๑๑	๐.๗๘
กำแพงเพชร	๑๐๕,๖๑๙	๘๘,๓๙๔	๘๓.๖๙	๘๖,๔๒๔	๘๗.๗๗	๑,๕๓๔	๑.๗๓	๔๓๖	๐.๕๐
เขต	๔๗๑,๒๓๒	๔๐๖,๖๙๒	๘๖.๓๐	๓๙๔,๔๘๔	๘๗.๐๐	๙,๗๕๑	๒.๔๐	๒,๔๕๗	๐.๖๐

ผลการดำเนินงาน (ผลสำเร็จจำนวนสมาชิก/เครือข่ายเพิ่มขึ้นความร่วมมือความพึงพอใจในการดำเนินการ)

ในปีงบประมาณ ๒๕๖๑ นั้น ศูนย์สุขภาพจิตที่ ๓ ได้กำหนดทิศทางการพัฒนาสุขภาพจิต ภายใต้แผนยุทธศาสตร์ กรมสุขภาพจิต ประเด็นยุทธศาสตร์ที่ ๑ ส่งเสริมสุขภาพจิต และป้องกันปัญหาสุขภาพจิตประชาชน ทุกกลุ่มวัย โดยพัฒนาองค์ความรู้และรูปแบบการดำเนินงานสุขภาพจิตและป้องกันปัญหาสุขภาพจิต เสริมสร้างการมีส่วนร่วมของภาคีเครือข่าย นอกระบบบริการสาธารณสุข ตลอดจนพัฒนามาตรฐานและรูปแบบการให้บริการ ส่งเสริมสุขภาพจิตและป้องกันปัญหาสุขภาพจิตกลุ่มวัยผู้สูงอายุเน้นการเข้าถึงการดูแลสุขภาพจิตสำหรับผู้สูงอายุที่มีปัญหาสุขภาพ ได้แก่ โรคเรื้อรัง โรคซึมเศร้า และโรคสมองเสื่อมโดยการคัดกรองภาวะซึมเศร้าและให้การดูแลช่วยเหลือทางสังคมจิตใจแก่ผู้สูงอายุที่มีปัญหาสุขภาพที่มารับบริการในคลินิก NCD / คลินิกสูงอายุในโรงพยาบาลชุมชน การเสริมสร้างสุขภาพจิตให้กับผู้สูงอายุที่อยู่ในชมรมผู้สูงอายุ โดยพัฒนาทักษะการดูแลสุขภาพจิตตนเองผ่านกิจกรรมการสร้างสุข ๕ มิติสำหรับผู้สูงอายุที่ติดบ้าน / ติดเตียง สนับสนุนการพัฒนาศักยภาพบุคลากรสาธารณสุขให้สามารถดำเนินการส่งเสริมสุขภาพจิตและป้องกันปัญหาสุขภาพจิต ตลอดจนให้การดูแลช่วยเหลือผู้สูงอายุที่มีปัญหาสุขภาพได้อย่างมีประสิทธิภาพ

อัตราเข้าถึงบริการของผู้ป่วยซึมเศร้าผู้สูงอายุอดสะสม



ที่มา : ข้อมูลจากศูนย์วิจัยและสารสนเทศโรคซึมเศร้า รพ.พระศรีมหาโพธิ์ ณ วันที่ ๒๕ ม.ค.๖๑

อัตราความชุกจากการสำรวจระดับวิทยาของโรคซึมเศร้าปี ๒๕๕๑ โดยกรมสุขภาพจิต โดยสุ่มตัวอย่าง ของประชากรไทย ที่มีอายุตั้งแต่ ๑๕ ปีขึ้นไปจำนวน ๑๙,๐๐๐ ราย พบอัตราความชุกของโรคซึมเศร้าภาพรวมทั้ง ประเทศ ๒.๗% ภาคกลาง ๒.๔% ภาคเหนือ ๒.๓%

ถอดบทเรียนกิจกรรมความสุข ๕ มิติสำหรับผู้สูงอายุ เขตสุขภาพที่ ๓

ชมรมผู้สูงอายุจังหวัดนครสวรรค์

สุขสบาย	สุขสนุก	สุขสว่าง	สุขสง่า	สุขสงบ
<ul style="list-style-type: none"> - ออกกำลังกาย เช่น ปั่นจักรยาน ,ยืดยาง, ยืดเหยียด, ไม้พลอง - กิจกรรมนันทนาการ เช่น ร้องรำทำเพลง, รำวง, กลองยาว - พักผ่อนให้เพียงพอ - การตรวจสุขภาพ - การนวดคลายเครียด - การรับประทานอาหารร่วมกัน - ดูแลสุขภาพด้วยการสร้างสิ่งแวดล้อมที่เหมาะสม - การพบปะพูดคุย - ปลูกผักปลอดสารพิษ - ทำบุญ, นั่งสมาธิ - ร่วมกิจกรรมการกุศลร่วมกับเพื่อน - มีสิ่งอำนวยความสะดวกในชมรมผู้สูงอายุ 	<ul style="list-style-type: none"> - ออกกำลังกายตามจังหวะเพลง - ออกกำลังกาย/เล่นกีฬา เช่น ฟุตบอล, เต็นย่อนยุค, เล่นเกมส์, เล่นเปตอง - ทำงานบ้าน - ร้องเพลง/สังสรรค์ร่วมกับเพื่อน - รับประทานอาหารร่วมกัน - รำวง - พบปะพูดคุยกับเพื่อน - ปลูกต้นไม้/ทำสวน 	<ul style="list-style-type: none"> - ฝึกบริหารสมองเพื่อชะลอความเสื่อมของสมอง - ฝึกการแก้ไขปัญหา - การพูดคุยแลกเปลี่ยนความคิดเห็น - ทำบุญ/ฟังเทศน์/ฟังธรรม - ถามถึงเรื่องราวในอดีต/ถามชื่อลูกหลาน - เล่นเกมส์ เช่น จำภาพ, นับเลขถอยหลัง, เรียงคำ, ไล่ลำดับลูกหลาน, หมากรูก - รวมกลุ่มไปเที่ยวด้วยกัน - ฝึกสมาธิ - อ่านหนังสือ - เรียนรู้สิ่งใหม่ๆตลอดเวลาและการคิดแบบมีเหตุมีผล 	<ul style="list-style-type: none"> - เป็นวิทยากร/ครูสอนกิจกรรมในโรงเรียนผู้สูงอายุ - เล่นดนตรีเป็น - เป็นผู้นำ - ไม่เป็นภาระของใคร - จิตอาสา - ทำกิจวัตรประจำวันได้เอง - การแลกเปลี่ยนประสบการณ์หรือความภาคภูมิใจในอดีต - เพื่อนช่วยเพื่อน - ชมรมเยี่ยมสมาชิกติดบ้าน/ติดเตียง - ประชาญ์ชาวบ้าน - เป็นผู้ฟังที่ดี มีมนุษยสัมพันธ์ 	<ul style="list-style-type: none"> - การบริหารจัดการให้เกิดสติ/สมาธิ - การคิดบวก/คิดถึงเรื่องดีๆ ประสพการณ์ที่ดี - นั่งสมาธิ/สวดมนต์/ฟังเทศน์/ฟังธรรม - ร่วมทำบุญ/ร่วมพิธีทางศาสนา - การฝึกกำหนดลมหายใจ - เดินจงกรม - เยี่ยมผู้สูงอายุที่ช่วยเหลือตัวเองไม่ได้ - รู้จักปล่อยวางและให้อภัย - เล่านิทานให้ลูกหลานฟัง - นั่งวิปัสสนา - ละเว้นการทำบาป - ถือศีล

ถอดบทเรียนกิจกรรมความสุข ๕ มิติสำหรับผู้สูงอายุ เขตสุขภาพที่ ๓

ชมรมผู้สูงอายุจังหวัดกำแพงเพชร

สุขสบาย	สุขสนุก	สุขสว่าง	สุขสง่า	สุขสงบ
<ul style="list-style-type: none"> - ออกกำลังกาย เช่น ปั่นจักรยาน, การยืดเหยียดกล้ามเนื้อ - มีพื้นที่สำหรับออกกำลังกาย - ร้องเพลง - พบปะพูดคุยกับเพื่อน - กิจกรรมนันทนาการ เช่น เดินรำ, รำไม้พลอง, รำวงย้อนยุค, เซิ้งอีสาน - สภาพแวดล้อมที่เหมาะสม มีสิ่งอำนวยความสะดวกและอากาศถ่ายเทสะดวกและ - การคมนาคมสะดวก 	<ul style="list-style-type: none"> - กิจกรรมนันทนาการ เช่น รำวงย้อนยุค, เล่นดนตรี, รำวงพื้นบ้าน, เดินเข้าจังหวะ - ร้องเพลง - ออกกำลังกาย เช่น เดินแอโรบิค 	<ul style="list-style-type: none"> - ไปทำบุญที่วัด - ออกกำลังกาย - นั่งสมาธิทำจิตใจให้สงบ - ฝึกความจำด้วยการเล่นเกมส์ - ฝึกสมาธิ/ฝึกกำหนดลมหายใจ - อ่านหนังสือ - การทำงานฝีมือ - พบปะพูดคุยเล่าความหลังเพื่อแลกเปลี่ยนประสบการณ์ 	<ul style="list-style-type: none"> - ประชาชนชาวบ้าน - สร้างแรงบันดาลใจความเป็นผู้นำ มีผู้คนนับถือ - ร่วมกันแลกเปลี่ยนเรียนรู้ประสบการณ์ - ให้ความรู้กับลูกหลาน - ถ่ายทอดความรู้ด้านหัตถกรรม เช่น งานจักสาน - เป็นผู้ที่ถูกคัดเลือกให้เป็นผู้สูงอายุดีเด่น ระดับอำเภอ ระดับจังหวัด - ทำประโยชน์ให้ชุมชน - อยู่อย่างพอเพียง - การประกวดสุขภาพดีเด่นแบบในผู้สูงอายุ - ได้รับการประกาศเกียรติคุณเมื่อทำความดี - อยู่อย่างภาคภูมิใจ 	<ul style="list-style-type: none"> - การนั่งสมาธิ การฝึกหายใจ - การทำบุญ - ร่วมกิจกรรมสำคัญทางศาสนา - สวดมนต์/ฟังเทศน์/ฟังธรรม - นั่งเงียบๆคนเดียว - ออกกำลังกาย - พบปะพูดคุยกัน - รู้จักปล่อยวาง

ถอดบทเรียนกิจกรรมความสุข ๕ มิติสำหรับผู้สูงอายุ เขตสุขภาพที่ ๓

ชมรมผู้สูงอายุจังหวัดอุทัยธานี

สุขสบาย	สุขสนุก	สุขสว่าง	สุขสง่า	สุขสงบ
<ul style="list-style-type: none"> - ออกกำลังกายในวันประชุม ชมรมผู้สูงอายุเช่น การยืดเหยียด - กิจกรรมนันทนาการ เช่น รำไม้พลอง, รำกลองยาว - นั่งสมาธิ - การรับประทานอาหารครบทั้ง ๕ หมู่ - เข้าวัดทำบุญ/ฟังธรรมะ - ได้ช่วยเหลือสังคม - พบปะพูดคุยกับสมาชิก - การนวดผ่อนคลาย 	<ul style="list-style-type: none"> - กิจกรรมนันทนาการ เช่น รำกลองยาว, รำวงย้อนยุค, เต้นรำ - ร้องรำทำเพลง - เล่นเกมสื่อกสมอง/ความจำ 	<ul style="list-style-type: none"> - ฝึกอาชีพให้กับผู้สูงอายุ - การรวมกลุ่มพบปะพูดคุยกัน - กิจกรรมนันทนาการ เช่น หมากรุก, ฝึกคิดเลข - ได้รับการถ่ายทอดความรู้ที่เป็นประโยชน์จากผู้อื่น - การทำสมาธิและสวดมนต์ในตอนเช้าก่อนเริ่มกิจกรรมใดๆ - อ่านหนังสือ 	<ul style="list-style-type: none"> - การเป็นครูผู้ถ่ายทอดและสอนดนตรีไทย - ปรากฏข่าวบ้าน - การเยี่ยมเยียนผู้สูงอายุ - การให้กำลังใจต่อกัน - กิจกรรมจิตอาสาการช่วยเหลือสังคม - การเป็นวิทยากรให้ความรู้ - การฝึกอาชีพกลุ่มจักรยาน - ส่งเสริมความรู้ความเข้าใจด้านสุขภาพ - ให้ผู้สูงอายุถ่ายทอดความรู้เรื่องสมุนไพรแก่สมาชิกในชมรม - ให้ความรู้ด้านการดูแลสุขภาพเพื่อให้ผู้สูงอายุสามารถตรวจคัดกรองภาวะสุขภาพของตนเองและคนในครอบครัวได้ 	<ul style="list-style-type: none"> - การทำบุญ - นั่งสมาธิ/สวดมนต์/ฟังเทศน์/ฟังธรรม - ทำงานอดิเรก - รู้จักการให้โดยการแบ่งปันให้ผู้อื่น - รู้จักปล่อยวางและให้อภัย - การฝึกสมาธิโดยการกำหนดลมหายใจ

ถอดบทเรียนกิจกรรมความสุข ๕ มิติสำหรับผู้สูงอายุ เขตสุขภาพที่ ๓

ชมรมผู้สูงอายุจังหวัดชัยนาท

สุขสบาย	สุขสนุก	สุขสว่าง	สุขสง่า	สุขสงบ
<ul style="list-style-type: none"> - ส่งเสริมการออกกำลังกายภายในหมู่บ้าน เช่น จัดตั้งชมรมเต้นแอโรบิก - ออกกำลังกายตามความเหมาะสมของวัยเช่น ปั่นจักรยาน ยืดเส้นยืดสาย, รำไม้พลอง, เต้นแอโรบิก, - กิจกรรมนันทนาการ เช่น รำวง, รำกลองยาว, รำวงมาตรฐาน - ฝึกการนวดแผนไทย - สนทนากับบุคคลในครอบครัว/เพื่อนบ้าน - ทำงานอดิเรกที่บ้าน/ทำงานบ้าน - กิจกรรม ๓ อ. ๒ ส.(ออกกำลังกาย อาหาร อารมณ์ ไม่สูบบุหรี่ ลดดื่มสุรา) - การรับฟัง แลกเปลี่ยนเรียนรู้เรื่องราวดี ๆ ต่อกัน 	<ul style="list-style-type: none"> - กิจกรรมนันทนาการ เช่น ร้องรำทำเพลง, วาดรูป, เล่าเรื่องตลกขบขัน - เล่นดนตรี รำวงกลองยาว เต้นรำ - ออกกำลังกาย 	<ul style="list-style-type: none"> - กิจกรรมนันทนาการ/เล่นเกมส์ เช่น ร้องเพลง, จับผิดภาพ, การนับเลขถอยหลัง, หมากรุก, ต่อภาพจิกซอร์, ฝึกคิดเลข - การฝึกความจำ - พูดคุยกับผู้สูงอายุและครอบครัว - นั่งสมาธิ-สวดมนต์ร่วมกัน - ฝึกการแก้ไขปัญหา - ฝึกการวางแผน - ร่วมกันแลกเปลี่ยนเรียนรู้ประสบการณ์ - การมีส่วนร่วมในการจัดกิจกรรมในชมรมผู้สูงอายุ - การฝึกสมาธิโดยการกำหนดลมหายใจ - การยอมรับความเป็นจริง 	<ul style="list-style-type: none"> - เป็นบุคคลต้นแบบด้านการดูแลสุขภาพ - การยอมรับนับถือ, การได้รับเกียรติยกย่อง, ความภาคภูมิใจที่ได้ช่วยเหลือผู้ที่ด้อยกว่า - การช่วยเหลือผู้อื่นโดยไม่หวังผลตอบแทนตามกำลังความสามารถ - ชักชวนเพื่อนผู้สูงอายุเล่นดนตรีและสอนดนตรีให้ลูกหลาน - การเยี่ยมบ้านผู้สูงอายุ - ดูแลผู้ป่วยติดเตียง - เพื่อนช่วยเพื่อน - ช่วยเหลือตนเองและช่วยเหลือผู้อื่นได้ - กล้าแสดงออก 	<ul style="list-style-type: none"> - นั่งสมาธิ/สวดมนต์/แผ่เมตตาให้ผู้มีพระคุณ - ฟังเทศน์/ฟังธรรม - สามารถปรับตัวและยอมรับการเปลี่ยนแปลงได้ - ทำกิจกรรมสาธารณประโยชน์ - ปฏิบัติธรรม - การปล่อยวางไม่ยึดติด - การฝึกกำหนดลมหายใจ - เสวนาธรรม - ท่องเที่ยว - ร่วมประเพณีทางศาสนา/วัฒนธรรม - บวชชีพราหมณ์ - เดินจงกรม

ถอดบทเรียนกิจกรรมความสุข ๕ มิติสำหรับผู้สูงอายุ เขตสุขภาพที่ ๓

ชมรมผู้สูงอายุจังหวัดพิจิตร

สุขสบาย	สุขสนุก	สุขสว่าง	สุขสง่า	สุขสงบ
<ul style="list-style-type: none"> - การช่วยเหลือผู้อื่นให้มีความสุข - จัดกิจกรรมนันทนาการเช่น รำวงย้อนยุค, รำไม้พลอง, - การดูแลสุขภาพ - ทำบุญ/สวดมนต์ไหว้พระ/นั่งสมาธิ - ออกกำลังกายร่วมกันเช่น ปั่นจักรยาน, - จัดเวทีสัญจร - ดนตรีบำบัด - กิจกรรมศึกษาดูงานของชมรมผู้สูงอายุ - กิจกรรมทำบุญเลี้ยงพระ - กิจกรรมนันทนาการในชมรม - การรู้จักแบ่งปันซึ่งกันและกัน 	<ul style="list-style-type: none"> - กิจกรรมรำวง, กลองยาว, อังกะลุง - ออกกำลังกาย - การเล่นเกมส์, ร้องเพลง - กิจกรรมนันทนาการเล่นดนตรี, เต้นรำ, เล่นเรื่องตลกขบขัน 	<ul style="list-style-type: none"> - การจัดเวทีแลกเปลี่ยนเรียนรู้ในชุมชน/ ระหว่างชมรมผู้สูงอายุ - การให้ความรู้บุคคลอื่น - ฝึกจำเนื้อเพลงโดยการร้องคาราโอเกะ - การฝึกปรบมือตามจังหวะเล่นเกมส์ - การฝึกฝนความจำอย่างสม่ำเสมอ - ทำกิจกรรม เช่น การทำเครื่องจักรสาน - การทบทวนสิ่งดีดีในชุมชนที่ผ่านมา - การฝึกสมาธิ - การใช้เวลาว่างให้เป็นประโยชน์ - การพบปะพูดคุยกับเพื่อนสมาชิก 	<ul style="list-style-type: none"> - การจัดประชุมชมรมผู้สูงอายุทุกเดือน - การทำให้ผู้อื่นมีความสุขทำให้ตนเองก็สุขด้วย - กิจกรรมจิตอาสา /ก่อตั้งสถานที่จัดแสดงนิทรรศการชมรมผู้สูงอายุ - มีความพอใจในสิ่งที่ตนมี/การเห็นคุณค่าในตัวเอง - การเยี่ยมบ้านผู้สูงอายุ - สอนดนตรีให้เยาวชนในโรงเรียน - แลกเปลี่ยนประสบการณ์/ถ่ายทอดความรู้ภูมิปัญญาให้สมาชิกชมรมผู้สูงอายุ และลูกหลาน - การพูดคุยให้กำลังใจ/การชื่นชม/ให้รางวัล - การเยี่ยมผู้สูงอายุป่วย ติดบ้าน/ติดเตียง - การสร้างงานสร้างอาชีพให้ผู้สูงอายุ - เป็นแบบอย่างที่ดี - การส่งเสริมยกย่องคนดีโดยการมอบเกียรติบัตร 	<ul style="list-style-type: none"> - การนั่งสมาธิ - เข้าวัดถือศีล - การปฏิบัติธรรม - ทำบุญ ตักบาตร - ทอดกฐิน ทอดผ้าป่า - บริจาค ทำทาน - นิมนต์พระมาเทศน์ - การทำจิตใจให้สงบ

ความเหมาะสมขององค์ความรู้เทคโนโลยีที่สนับสนุนประโยชน์

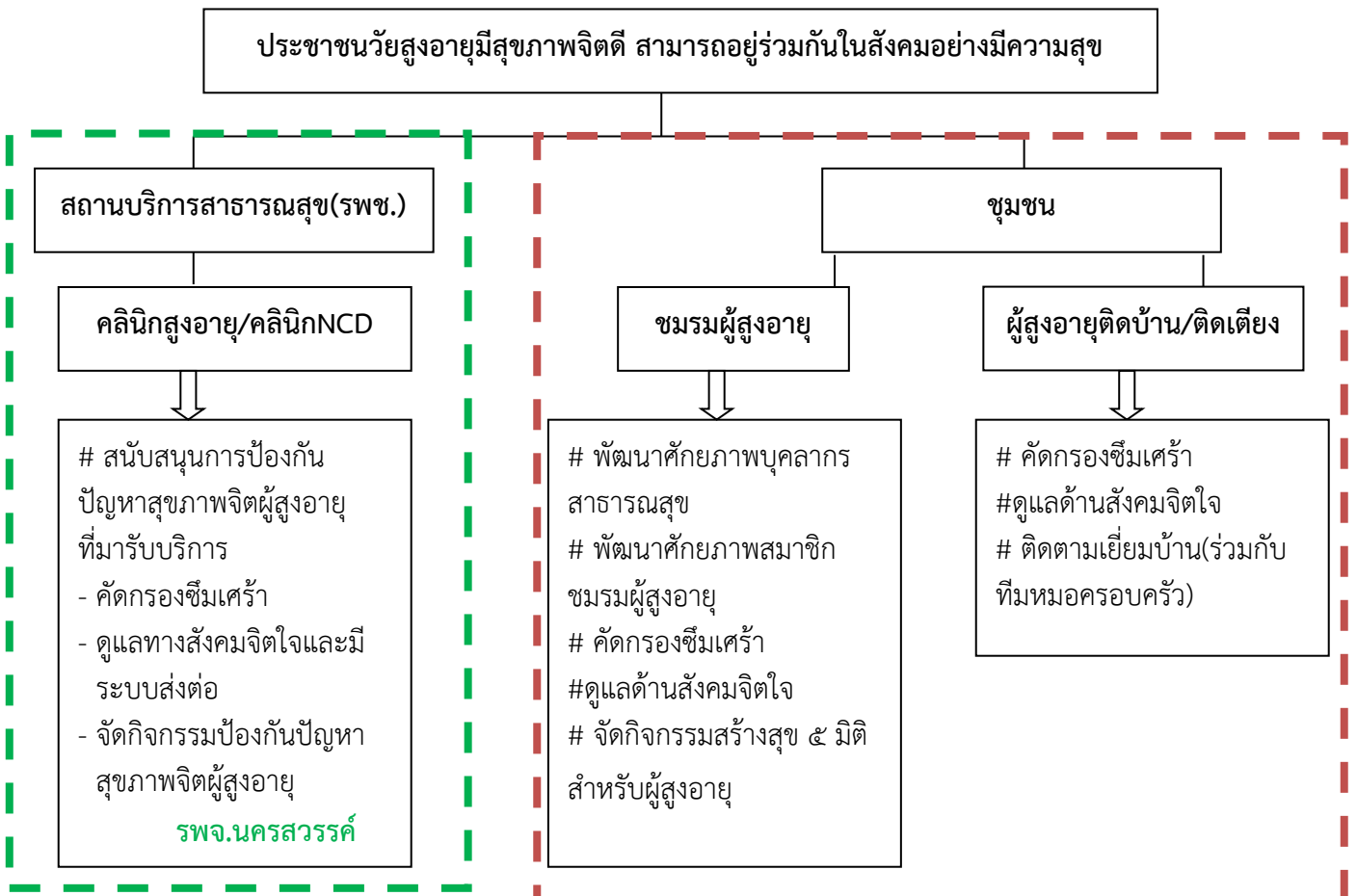
- ๑) บุคลากรในพื้นที่สามารถเป็นวิทยากรในการจัดกิจกรรมส่งเสริมสุขภาพผู้สูงอายุโดยใช้ชุดกิจกรรมความสุข ๕ มิติ
- ๒) เกิดการบูรณาการในการนำชุดกิจกรรมความสุข ๕ มิติไปในหลักสูตรวิทยาลัยผู้สูงอายุ
- ๓) ชุดกิจกรรมความสุข ๕ มิติ ง่ายและสะดวกต่อการนำไปใช้จัดกิจกรรมในชุมชน

ปัญหา / อุปสรรค

- ๑) บางพื้นที่ที่ยังขาดคู่มือจัดกิจกรรมความสุข ๕ มิติ รวมทั้งการนำไปใช้ยังไม่ครอบคลุม และไม่สามารถจัดกิจกรรมได้ครบถ้วนทุกมิติ เนื่องจากไม่เหมาะกับบริบทกลุ่มเป้าหมายในพื้นที่
- ๒) การทำงานในพื้นที่ที่ยังขาดการบูรณาการระหว่างผู้รับผิดชอบงานสุขภาพจิตกับงานผู้สูงอายุ
- ๓) การคัดกรองยังไม่ครอบคลุมในกลุ่มผู้สูงอายุทั้งหมด เนื่องจากการคัดกรองให้บริการในคลินิกผู้สูงอายุที่ไม่ได้เข้ารับบริการจะไม่ได้รับการคัดกรอง
- ๔) ระบบข้อมูลยังไม่สมบูรณ์ทำให้การใช้ข้อมูลในการวางแผนดูแลผู้สูงอายุไม่ตรงกับสภาพปัญหา

ข้อเสนอแนะและสิ่งที่ต้องการให้สนับสนุน

- ๑) จัดอบรมบุคลากรสาธารณสุข / ตัวแทนชมรมผู้สูงอายุเรื่องการใช้คู่มือสุข ๕ มิติ ให้ครอบคลุมทุกพื้นที่
- ๒) จัดเวทีแลกเปลี่ยนประสบการณ์จากพื้นที่ที่นำคู่มือไปใช้ และประสบผลสำเร็จ
- ๓) เน้นการทำงานเชิงรุกลงสู่ชุมชน เนื่องจากการดูแลสุขภาพจิตในผู้สูงอายุ คือกลุ่มที่เข้ารับบริการในคลินิก NCD ส่วนผู้สูงอายุที่ติดบ้าน ติดเตียง ต้องให้บริการร่วม LTC ที่ลงเยี่ยมบ้านควบคู่กับการส่งเสริมสุขภาพจิต



ทำเนียบชมรมผู้สูงอายุที่เข้าร่วมดำเนินการ

เขตสุขภาพที่.....๓..... หน่วยรับผิดชอบ.....ศูนย์สุขภาพจิตที่ ๓.....

ลำดับที่	ชื่อจังหวัด	ชื่ออำเภอ	ชื่อ - ที่อยู่ชมรมผู้สูงอายุ
๑	กำแพงเพชร	เมืองกำแพงเพชร	ชมรมผู้สูงอายุตำบลในเมือง อำเภอเมือง จังหวัดกำแพงเพชร
๒	กำแพงเพชร	เมืองกำแพงเพชร	ชมรมผู้สูงอายุตำบลไตรรงค์ อำเภอเมือง จังหวัดกำแพงเพชร
๓	กำแพงเพชร	เมืองกำแพงเพชร	ชมรมผู้สูงอายุตำบลอ่างทอง อำเภอเมือง จังหวัดกำแพงเพชร
๔	กำแพงเพชร	เมืองกำแพงเพชร	ชมรมผู้สูงอายุตำบลนาบ่อคำ อำเภอเมือง จังหวัดกำแพงเพชร
๕	กำแพงเพชร	เมืองกำแพงเพชร	ชมรมผู้สูงอายุตำบลนครชุม อำเภอเมือง จังหวัดกำแพงเพชร
๖	กำแพงเพชร	เมืองกำแพงเพชร	ชมรมผู้สูงอายุตำบลทรงธรรม อำเภอเมือง จังหวัดกำแพงเพชร
๗	กำแพงเพชร	เมืองกำแพงเพชร	ชมรมผู้สูงอายุตำบลลานดอกไม้ อำเภอเมือง จังหวัดกำแพงเพชร
๘	กำแพงเพชร	เมืองกำแพงเพชร	ชมรมผู้สูงอายุตำบลลานดอกไม้ตึก อำเภอเมือง จังหวัดกำแพงเพชร
๙	กำแพงเพชร	เมืองกำแพงเพชร	ชมรมผู้สูงอายุตำบลโกสัมพี อำเภอเมือง จังหวัดกำแพงเพชร
๑๐	กำแพงเพชร	เมืองกำแพงเพชร	ชมรมผู้สูงอายุตำบลหนองปลิง อำเภอเมือง จังหวัดกำแพงเพชร
๑๑	กำแพงเพชร	เมืองกำแพงเพชร	ชมรมผู้สูงอายุตำบลคณที อำเภอเมือง จังหวัดกำแพงเพชร
๑๒	กำแพงเพชร	เมืองกำแพงเพชร	ชมรมผู้สูงอายุตำบลนิคมทุ่งโพธิ์ทะเล อำเภอเมือง จังหวัดกำแพงเพชร
๑๓	กำแพงเพชร	เมืองกำแพงเพชร	ชมรมผู้สูงอายุตำบลเทพนคร อำเภอเมือง จังหวัดกำแพงเพชร
๑๔	กำแพงเพชร	เมืองกำแพงเพชร	ชมรมผู้สูงอายุตำบลวังทอง อำเภอเมือง จังหวัดกำแพงเพชร
๑๕	กำแพงเพชร	เมืองกำแพงเพชร	ชมรมผู้สูงอายุตำบลท่าขุนราม อำเภอเมือง จังหวัดกำแพงเพชร
๑๖	กำแพงเพชร	เมืองกำแพงเพชร	ชมรมผู้สูงอายุตำบลเพชรชมพู อำเภอเมือง จังหวัดกำแพงเพชร
๑๗	กำแพงเพชร	เมืองกำแพงเพชร	ชมรมผู้สูงอายุตำบลคลองแม่ลาย อำเภอเมือง จังหวัดกำแพงเพชร

ลำดับที่	ชื่อจังหวัด	ชื่ออำเภอ	ชื่อ - ที่อยู่ชมรมผู้สูงอายุ
๑๘	กำแพงเพชร	เมืองกำแพงเพชร	ชมรมผู้สูงอายุตำบลชำรงค์ อำเภอเมือง จังหวัดกำแพงเพชร
๑๙	กำแพงเพชร	เมืองกำแพงเพชร	ชมรมผู้สูงอายุตำบลสระแก้ว อำเภอเมือง จังหวัดกำแพงเพชร
๒๐	กำแพงเพชร	เมืองกำแพงเพชร	ชมรมผู้สูงอายุตำบลหนองคล้า อำเภอเมือง จังหวัดกำแพงเพชร
๒๑	กำแพงเพชร	เมืองกำแพงเพชร	ชมรมผู้สูงอายุตำบลโป่งน้ำร้อน อำเภอเมือง จังหวัดกำแพงเพชร
๒๒	กำแพงเพชร	เมืองกำแพงเพชร	ชมรมผู้สูงอายุตำบลไทรงาม อำเภอเมือง จังหวัดกำแพงเพชร
๒๓	กำแพงเพชร	ไทรงาม	ชมรมผู้สูงอายุตำบลไทรงาม อำเภอไทรงาม จังหวัดกำแพงเพชร
๒๔	กำแพงเพชร	ไทรงาม	ชมรมผู้สูงอายุตำบลหนองคล้า อำเภอไทรงาม จังหวัดกำแพงเพชร
๒๕	กำแพงเพชร	ไทรงาม	ชมรมผู้สูงอายุตำบลหนองทอง อำเภอไทรงาม จังหวัดกำแพงเพชร
๒๖	กำแพงเพชร	ไทรงาม	ชมรมผู้สูงอายุตำบลหนองไม้ก่อง อำเภอไทรงาม จังหวัดกำแพงเพชร
๒๗	กำแพงเพชร	ไทรงาม	ชมรมผู้สูงอายุตำบลมหาชัย อำเภอไทรงาม จังหวัดกำแพงเพชร
๒๘	กำแพงเพชร	ไทรงาม	ชมรมผู้สูงอายุตำบลพานทอง อำเภอไทรงาม จังหวัดกำแพงเพชร
๒๙	กำแพงเพชร	ไทรงาม	ชมรมผู้สูงอายุตำบลหนองแม่แตง อำเภอไทรงาม จังหวัดกำแพงเพชร
๓๐	กำแพงเพชร	คลองลาน	ชมรมผู้สูงอายุตำบลคลองน้ำไหล อำเภอคลองลาน จังหวัดกำแพงเพชร
๓๑	กำแพงเพชร	คลองลาน	ชมรมผู้สูงอายุตำบลโป่งน้ำร้อน อำเภอคลองลาน จังหวัดกำแพงเพชร
๓๒	กำแพงเพชร	คลองลาน	ชมรมผู้สูงอายุตำบลคลองลานพัฒนา อำเภอคลองลาน จังหวัดกำแพงเพชร
๓๓	กำแพงเพชร	คลองลาน	ชมรมผู้สูงอายุตำบลสักงาม อำเภอคลองลาน จังหวัดกำแพงเพชร
๓๔	กำแพงเพชร	ขานนุวรรลักษบุรี	ชมรมผู้สูงอายุตำบลวังชะโอน อำเภอขานนุวรรลักษบุรี จังหวัดกำแพงเพชร
๓๕	กำแพงเพชร	ขานนุวรรลักษบุรี	ชมรมผู้สูงอายุตำบลระหาน อำเภอขานนุวรรลักษบุรี จังหวัดกำแพงเพชร
๓๖	กำแพงเพชร	ขานนุวรรลักษบุรี	ชมรมผู้สูงอายุตำบลยางสูง อำเภอขานนุวรรลักษบุรี จังหวัดกำแพงเพชร

ลำดับที่	ชื่อจังหวัด	ชื่ออำเภอ	ชื่อ - ที่อยู่ชมรมผู้สูงอายุ
๕๗	กำแพงเพชร	คลองขลุง	ชมรมผู้สูงอายุตำบลโพธิ์ทอง อำเภอคลองขลุง จังหวัดกำแพงเพชร
๕๘	กำแพงเพชร	คลองขลุง	ชมรมผู้สูงอายุตำบลปางตาไว อำเภอคลองขลุง จังหวัดกำแพงเพชร
๕๙	กำแพงเพชร	คลองขลุง	ชมรมผู้สูงอายุตำบลถาวรวัฒนาอำเภอคลองขลุง จังหวัดกำแพงเพชร
๖๐	กำแพงเพชร	คลองขลุง	ชมรมผู้สูงอายุตำบลวังบัว อำเภอคลองขลุง จังหวัดกำแพงเพชร
๖๑	กำแพงเพชร	คลองขลุง	ชมรมผู้สูงอายุตำบลทุ่งทอง อำเภอคลองขลุง จังหวัดกำแพงเพชร
๖๒	กำแพงเพชร	คลองขลุง	ชมรมผู้สูงอายุตำบลหินดาด อำเภอคลองขลุง จังหวัดกำแพงเพชร
๖๓	กำแพงเพชร	คลองขลุง	ชมรมผู้สูงอายุตำบลคลองสมบูรณ์ อำเภอคลองขลุง จังหวัดกำแพงเพชร
๖๔	กำแพงเพชร	คลองขลุง	ชมรมผู้สูงอายุตำบลทุ่งทราย อำเภอคลองขลุง จังหวัดกำแพงเพชร
๖๕	กำแพงเพชร	พรานกระต่าย	ชมรมผู้สูงอายุตำบลพรานกระต่าย อำเภอพรานกระต่าย จังหวัดกำแพงเพชร
๖๖	กำแพงเพชร	พรานกระต่าย	ชมรมผู้สูงอายุตำบลหนองหัววัว อำเภอพรานกระต่าย จังหวัดกำแพงเพชร
๖๗	กำแพงเพชร	พรานกระต่าย	ชมรมผู้สูงอายุตำบลท่าไม้ อำเภอพรานกระต่าย จังหวัดกำแพงเพชร
๖๘	กำแพงเพชร	พรานกระต่าย	ชมรมผู้สูงอายุตำบลวังควง อำเภอพรานกระต่าย จังหวัดกำแพงเพชร
๖๙	กำแพงเพชร	พรานกระต่าย	ชมรมผู้สูงอายุตำบลวังตะแบก อำเภอพรานกระต่าย จังหวัดกำแพงเพชร
๗๐	กำแพงเพชร	พรานกระต่าย	ชมรมผู้สูงอายุตำบลเขาคีรีส อำเภอพรานกระต่าย จังหวัดกำแพงเพชร
๗๑	กำแพงเพชร	พรานกระต่าย	ชมรมผู้สูงอายุตำบลคุยบ้านโอง อำเภอพรานกระต่าย จังหวัดกำแพงเพชร
๗๒	กำแพงเพชร	พรานกระต่าย	ชมรมผู้สูงอายุตำบลคลองพีไกร อำเภอพรานกระต่าย จังหวัดกำแพงเพชร
๗๓	กำแพงเพชร	พรานกระต่าย	ชมรมผู้สูงอายุตำบลถ้ำกระต่ายทอง อำเภอพรานกระต่าย จังหวัดกำแพงเพชร
๗๔	กำแพงเพชร	พรานกระต่าย	ชมรมผู้สูงอายุตำบลห้วยยั้ง อำเภอพรานกระต่าย จังหวัดกำแพงเพชร
๗๕	กำแพงเพชร	ลานกระบือ	ชมรมผู้สูงอายุตำบลลานกระบือ อำเภอลานกระบือ จังหวัดกำแพงเพชร
๗๖	กำแพงเพชร	ลานกระบือ	ชมรมผู้สูงอายุตำบลช่องลม อำเภอลานกระบือ จังหวัดกำแพงเพชร

ลำดับที่	ชื่อจังหวัด	ชื่ออำเภอ	ชื่อ - ที่อยู่ชมรมผู้สูงอายุ
๗๗	กำแพงเพชร	ลานกระบือ	ชมรมผู้สูงอายุตำบลหนองหลวง อำเภอลานกระบือ จังหวัดกำแพงเพชร
๗๘	กำแพงเพชร	ลานกระบือ	ชมรมผู้สูงอายุตำบลโนนพลวง อำเภอลานกระบือ จังหวัดกำแพงเพชร
๗๙	กำแพงเพชร	ลานกระบือ	ชมรมผู้สูงอายุตำบลประชาสุขสันต์ อำเภอลานกระบือ จังหวัดกำแพงเพชร
๘๐	กำแพงเพชร	ลานกระบือ	ชมรมผู้สูงอายุตำบลบึงทับแรต อำเภอลานกระบือ จังหวัดกำแพงเพชร
๘๑	กำแพงเพชร	ลานกระบือ	ชมรมผู้สูงอายุตำบลจันทิมา อำเภอลานกระบือ จังหวัดกำแพงเพชร
๘๒	กำแพงเพชร	ทรายทองวัฒนา	ชมรมผู้สูงอายุตำบลทุ่งทราย อำเภอทรายทองวัฒนา จังหวัดกำแพงเพชร
๘๓	กำแพงเพชร	ทรายทองวัฒนา	ชมรมผู้สูงอายุตำบลทุ่งทอง อำเภอทรายทองวัฒนา จังหวัดกำแพงเพชร
๘๔	กำแพงเพชร	ทรายทองวัฒนา	ชมรมผู้สูงอายุตำบลถาวรวัฒนา อำเภอทรายทองวัฒนา จังหวัดกำแพงเพชร
๘๕	กำแพงเพชร	ปางศิลาทอง	ชมรมผู้สูงอายุตำบลโพธิ์ทอง อำเภอปางศิลาทอง จังหวัดกำแพงเพชร
๘๖	กำแพงเพชร	ปางศิลาทอง	ชมรมผู้สูงอายุตำบลหินดาต อำเภอปางศิลาทอง จังหวัดกำแพงเพชร
๘๗	กำแพงเพชร	ปางศิลาทอง	ชมรมผู้สูงอายุตำบลปางตาไว อำเภอปางศิลาทอง จังหวัดกำแพงเพชร
๘๘	กำแพงเพชร	บึงสามัคคี	ชมรมผู้สูงอายุตำบลบึงสามัคคี อำเภอบึงสามัคคี จังหวัดกำแพงเพชร
๘๙	กำแพงเพชร	บึงสามัคคี	ชมรมผู้สูงอายุตำบลวังชะโอน อำเภอบึงสามัคคี จังหวัดกำแพงเพชร
๙๐	กำแพงเพชร	บึงสามัคคี	ชมรมผู้สูงอายุตำบลระหาน อำเภอบึงสามัคคี จังหวัดกำแพงเพชร
๙๑	กำแพงเพชร	บึงสามัคคี	ชมรมผู้สูงอายุตำบลเทพนิมิต อำเภอบึงสามัคคี จังหวัดกำแพงเพชร
๙๒	กำแพงเพชร	โกสัมพีนคร	ชมรมผู้สูงอายุตำบลโกสัมพีนคร อำเภอโกสัมพีนคร จังหวัดกำแพงเพชร
๙๓	กำแพงเพชร	โกสัมพีนคร	ชมรมผู้สูงอายุตำบลเพชรชมพู อำเภอโกสัมพีนคร จังหวัดกำแพงเพชร
๙๔	กำแพงเพชร	โกสัมพีนคร	ตำบลลานดอกไม้ตัก อำเภอโกสัมพีนคร จังหวัดกำแพงเพชร

จำนวนชมรมผู้สูงอายุทั้งหมดในพื้นที่รับผิดชอบจังหวัดกำแพงเพชร	=..... 94	ชมรม
จำนวนชมรมผู้สูงอายุที่มีการดำเนินกิจกรรมสร้างสุข 5 มิติสำหรับผู้สูงอายุ	=..... 94	ชมรม
จำนวนชมรมผู้สูงอายุทั้งหมดในพื้นที่รับผิดชอบอำเภอเมือง	=..... 22	ชมรม
จำนวนชมรมผู้สูงอายุทั้งหมดในพื้นที่รับผิดชอบอำเภอไทรยางง	=..... 7	ชมรม
จำนวนชมรมผู้สูงอายุทั้งหมดในพื้นที่รับผิดชอบอำเภอลองลาน	=..... 4	ชมรม
จำนวนชมรมผู้สูงอายุทั้งหมดในพื้นที่รับผิดชอบอำเภอชาลวาลักษณ์บุรี	=..... 14	ชมรม
จำนวนชมรมผู้สูงอายุทั้งหมดในพื้นที่รับผิดชอบอำเภอลองขลุง	=..... 17	ชมรม
จำนวนชมรมผู้สูงอายุทั้งหมดในพื้นที่รับผิดชอบอำเภอพรานกระต่าย	=..... 10	ชมรม
จำนวนชมรมผู้สูงอายุทั้งหมดในพื้นที่รับผิดชอบอำเภอลานกระบือ	=..... 7	ชมรม
จำนวนชมรมผู้สูงอายุทั้งหมดในพื้นที่รับผิดชอบอำเภอทรายทองวัฒนา	=..... 3	ชมรม
จำนวนชมรมผู้สูงอายุทั้งหมดในพื้นที่รับผิดชอบอำเภอปางศิลาทอง	=..... 3	ชมรม
จำนวนชมรมผู้สูงอายุทั้งหมดในพื้นที่รับผิดชอบอำเภอบึงสามัคคี	=..... 4	ชมรม
จำนวนชมรมผู้สูงอายุทั้งหมดในพื้นที่รับผิดชอบอำเภอโกสัมพีนคร	=..... 3	ชมรม

ที่มา : Health data center (HDC) จังหวัดกำแพงเพชร ณ วันที่ ๔ เมษายน ๒๕๖๑

ทำเนียบชมรมผู้สูงอายุที่เข้าร่วมดำเนินการ

เขตสุขภาพที่.....๓.....หน่วยรับผิดชอบ.....ศูนย์สุขภาพจิตที่ ๓.....

ลำดับที่	ชื่อจังหวัด	ชื่ออำเภอ	ชื่อ - ที่อยู่ชมรมผู้สูงอายุ
๑	ชัยนาท	เมืองชัยนาท	ชมรมผู้สูงอายุตำบลตำบลในเมือง อำเภอเมือง จังหวัดชัยนาท
๒	ชัยนาท	เมืองชัยนาท	ชมรมผู้สูงอายุตำบลตำบลบ้านกล้วย อำเภอเมือง จังหวัดชัยนาท
๓	ชัยนาท	เมืองชัยนาท	ชมรมผู้สูงอายุตำบลตำบลท่าชัย อำเภอเมือง จังหวัดชัยนาท
๔	ชัยนาท	เมืองชัยนาท	ชมรมผู้สูงอายุตำบลตำบลชัยนาท อำเภอเมือง จังหวัดชัยนาท
๕	ชัยนาท	เมืองชัยนาท	ชมรมผู้สูงอายุตำบลตำบลเขาท่าพระ อำเภอเมือง จังหวัดชัยนาท
๖	ชัยนาท	เมืองชัยนาท	ชมรมผู้สูงอายุตำบลตำบลหาดท่าเสา อำเภอเมือง จังหวัดชัยนาท
๗	ชัยนาท	เมืองชัยนาท	ชมรมผู้สูงอายุตำบลตำบลธรรมามูล อำเภอเมือง จังหวัดชัยนาท
๘	ชัยนาท	เมืองชัยนาท	ชมรมผู้สูงอายุตำบลตำบลเสือโฮก อำเภอเมือง จังหวัดชัยนาท
๙	ชัยนาท	เมืองชัยนาท	ชมรมผู้สูงอายุตำบลตำบลนางลือ อำเภอเมือง จังหวัดชัยนาท
๑๐	ชัยนาท	มโนรมย์	ชมรมผู้สูงอายุตำบลคิ่งสำเภา อำเภอมโนรมย์ จังหวัดชัยนาท
๑๑	ชัยนาท	มโนรมย์	ชมรมผู้สูงอายุตำบลวัดโคก อำเภอมโนรมย์ จังหวัดชัยนาท
๑๒	ชัยนาท	มโนรมย์	ชมรมผู้สูงอายุตำบลศิลาदान อำเภอมโนรมย์ จังหวัดชัยนาท
๑๓	ชัยนาท	มโนรมย์	ชมรมผู้สูงอายุตำบลท่าฉนวน อำเภอมโนรมย์ จังหวัดชัยนาท
๑๔	ชัยนาท	มโนรมย์	ชมรมผู้สูงอายุตำบลทางน้ำสาคร อำเภอมโนรมย์ จังหวัดชัยนาท
๑๕	ชัยนาท	มโนรมย์	ชมรมผู้สูงอายุตำบลไร่พัฒนา อำเภอมโนรมย์ จังหวัดชัยนาท
๑๖	ชัยนาท	มโนรมย์	ชมรมผู้สูงอายุตำบลอุตะเภา อำเภอมโนรมย์ จังหวัดชัยนาท
๑๗	ชัยนาท	วัดสิงห์	ชมรมผู้สูงอายุตำบลวัดสิงห์ อำเภอมโนรมย์ จังหวัดชัยนาท

ลำดับที่	ชื่อจังหวัด	ชื่ออำเภอ	ชื่อ - ที่อยู่ชมรมผู้สูงอายุ
๑๘	ชัยนาท	วัดสิงห์	ชมรมผู้สูงอายุตำบลมะขามเฒ่า อำเภอวัดสิงห์ จังหวัดชัยนาท
๑๙	ชัยนาท	วัดสิงห์	ชมรมผู้สูงอายุตำบลหนองน้อย อำเภอวัดสิงห์ จังหวัดชัยนาท
๒๐	ชัยนาท	วัดสิงห์	ชมรมผู้สูงอายุตำบลหนองบัว อำเภอวัดสิงห์ จังหวัดชัยนาท
๒๑	ชัยนาท	วัดสิงห์	ชมรมผู้สูงอายุตำบลหนองมะโมง อำเภอวัดสิงห์ จังหวัดชัยนาท
๒๒	ชัยนาท	วัดสิงห์	ชมรมผู้สูงอายุตำบลหนองขุ่น อำเภอวัดสิงห์ จังหวัดชัยนาท
๒๓	ชัยนาท	วัดสิงห์	ชมรมผู้สูงอายุตำบลบ่อแร่ อำเภอวัดสิงห์ จังหวัดชัยนาท
๒๔	ชัยนาท	วัดสิงห์	ชมรมผู้สูงอายุตำบลกุดจอก อำเภอวัดสิงห์ จังหวัดชัยนาท
๒๕	ชัยนาท	วัดสิงห์	ชมรมผู้สูงอายุตำบลวังตะเคียน อำเภอวัดสิงห์ จังหวัดชัยนาท
๒๖	ชัยนาท	วัดสิงห์	ชมรมผู้สูงอายุตำบลสะพานหิน อำเภอวัดสิงห์ จังหวัดชัยนาท
๒๗	ชัยนาท	วัดสิงห์	ชมรมผู้สูงอายุตำบลวังหมัน อำเภอวัดสิงห์ จังหวัดชัยนาท
๒๘	ชัยนาท	สรรพยา	ชมรมผู้สูงอายุตำบลสรรพยา อำเภอสรรพยา จังหวัดชัยนาท
๒๙	ชัยนาท	สรรพยา	ชมรมผู้สูงอายุตำบลตุ๊ก อำเภอสรรพยา จังหวัดชัยนาท
๓๐	ชัยนาท	สรรพยา	ชมรมผู้สูงอายุตำบลเขาแก้ว อำเภอสรรพยา จังหวัดชัยนาท
๓๑	ชัยนาท	สรรพยา	ชมรมผู้สูงอายุตำบลโพนางคำตก อำเภอสรรพยา จังหวัดชัยนาท
๓๒	ชัยนาท	สรรพยา	ชมรมผู้สูงอายุตำบลโพนางคำออก อำเภอสรรพยา จังหวัดชัยนาท
๓๓	ชัยนาท	สรรพยา	ชมรมผู้สูงอายุตำบลบางหลวง อำเภอสรรพยา จังหวัดชัยนาท
๓๔	ชัยนาท	สรรพยา	ชมรมผู้สูงอายุตำบลหาดอาษา อำเภอสรรพยา จังหวัดชัยนาท
๓๕	ชัยนาท	สรรคบุรี	ชมรมผู้สูงอายุตำบลแพรกศรีราชา อำเภอสรรคบุรี จังหวัดชัยนาท
๓๖	ชัยนาท	สรรคบุรี	ชมรมผู้สูงอายุตำบลเที่ยงแท้ อำเภอสรรคบุรี จังหวัดชัยนาท
๓๗	ชัยนาท	สรรคบุรี	ชมรมผู้สูงอายุตำบลห้วยกรด อำเภอสรรคบุรี จังหวัดชัยนาท

ลำดับที่	ชื่อจังหวัด	ชื่ออำเภอ	ชื่อ - ที่อยู่ชมรมผู้สูงอายุ
๓๘	ชัยนาท	สรรคบุรี	ชมรมผู้สูงอายุตำบลโพรงาม อำเภอสรรคบุรี จังหวัดชัยนาท
๓๙	ชัยนาท	สรรคบุรี	ชมรมผู้สูงอายุตำบลบางซุด อำเภอสรรคบุรี จังหวัดชัยนาท
๔๐	ชัยนาท	สรรคบุรี	ชมรมผู้สูงอายุตำบลดงคอน อำเภอสรรคบุรี จังหวัดชัยนาท
๔๑	ชัยนาท	สรรคบุรี	ชมรมผู้สูงอายุตำบลดอนกำ อำเภอสรรคบุรี จังหวัดชัยนาท
๔๒	ชัยนาท	สรรคบุรี	ชมรมผู้สูงอายุตำบลห้วยกรดพัฒนา อำเภอสรรคบุรี จังหวัดชัยนาท
๔๓	ชัยนาท	หันคา	ชมรมผู้สูงอายุตำบลหันคา อำเภอหันคา จังหวัดชัยนาท
๔๔	ชัยนาท	หันคา	ชมรมผู้สูงอายุตำบลบ้านเขื่อน อำเภอหันคา จังหวัดชัยนาท
๔๕	ชัยนาท	หันคา	ชมรมผู้สูงอายุตำบลเนินขาม อำเภอหันคา จังหวัดชัยนาท
๔๖	ชัยนาท	หันคา	ชมรมผู้สูงอายุตำบลสุขเดือนห้า อำเภอหันคา จังหวัดชัยนาท
๔๗	ชัยนาท	หันคา	ชมรมผู้สูงอายุตำบลไพรนกยูง อำเภอหันคา จังหวัดชัยนาท
๔๘	ชัยนาท	หันคา	ชมรมผู้สูงอายุตำบลหนองแซง อำเภอหันคา จังหวัดชัยนาท
๔๙	ชัยนาท	หันคา	ชมรมผู้สูงอายุตำบลห้วยงู อำเภอหันคา จังหวัดชัยนาท
๕๐	ชัยนาท	หันคา	ชมรมผู้สูงอายุตำบลวังไก่อี้น อำเภอหันคา จังหวัดชัยนาท
๕๑	ชัยนาท	หันคา	ชมรมผู้สูงอายุตำบลเด่นใหญ่ อำเภอหันคา จังหวัดชัยนาท
๕๒	ชัยนาท	หันคา	ชมรมผู้สูงอายุตำบลกะบกเตี้ย อำเภอหันคา จังหวัดชัยนาท
๕๓	ชัยนาท	หันคา	ชมรมผู้สูงอายุตำบลสามง่ามท่าโบสถ์ อำเภอหันคา จังหวัดชัยนาท
๕๔	ชัยนาท	หนองมะโมง	ชมรมผู้สูงอายุตำบลหนองมะโมง อำเภอหนองมะโมง จังหวัดชัยนาท
๕๕	ชัยนาท	หนองมะโมง	ชมรมผู้สูงอายุตำบลวังตะเคียน อำเภอหนองมะโมง จังหวัดชัยนาท
๕๖	ชัยนาท	หนองมะโมง	ชมรมผู้สูงอายุตำบลสะพานหิน อำเภอหนองมะโมง จังหวัดชัยนาท
๕๗	ชัยนาท	หนองมะโมง	ชมรมผู้สูงอายุตำบลกุดจอก อำเภอหนองมะโมง จังหวัดชัยนาท

ลำดับที่	ชื่อจังหวัด	ชื่ออำเภอ	ชื่อ - ที่อยู่ชมรมผู้สูงอายุ
๕๘	ชัยนาท	เนินขาม	ชมรมผู้สูงอายุตำบลเนินขาม อำเภอเนินขาม จังหวัดชัยนาท
๕๙	ชัยนาท	เนินขาม	ชมรมผู้สูงอายุตำบลกะบกเตี้ย อำเภอเนินขาม จังหวัดชัยนาท
๖๐	ชัยนาท	เนินขาม	ชมรมผู้สูงอายุตำบลสุขเดือนห้า อำเภอเนินขาม จังหวัดชัยนาท

จำนวนชมรมผู้สูงอายุทั้งหมดในพื้นที่รับผิดชอบจังหวัดชัยนาท = 60 ชมรม

จำนวนชมรมผู้สูงอายุที่มีการดำเนินกิจกรรมสร้างสุข 5 มิติสำหรับผู้สูงอายุ = 60 ชมรม

จำนวนชมรมผู้สูงอายุทั้งหมดในพื้นที่รับผิดชอบอำเภอเมือง = 9 ชมรม

จำนวนชมรมผู้สูงอายุทั้งหมดในพื้นที่รับผิดชอบอำเภอมโนรมย์ = 7 ชมรม

จำนวนชมรมผู้สูงอายุทั้งหมดในพื้นที่รับผิดชอบอำเภอวัดสิงห์ = 11 ชมรม

จำนวนชมรมผู้สูงอายุทั้งหมดในพื้นที่รับผิดชอบอำเภอสรรพยา = 7 ชมรม

จำนวนชมรมผู้สูงอายุทั้งหมดในพื้นที่รับผิดชอบอำเภอสรรคบุรี = 8 ชมรม

จำนวนชมรมผู้สูงอายุทั้งหมดในพื้นที่รับผิดชอบอำเภอหันคา = 11 ชมรม

จำนวนชมรมผู้สูงอายุทั้งหมดในพื้นที่รับผิดชอบอำเภอหนองมะโมง = 4 ชมรม

จำนวนชมรมผู้สูงอายุทั้งหมดในพื้นที่รับผิดชอบอำเภอเนินขาม = 3 ชมรม

ที่มา : Health data center (HDC) จังหวัดชัยนาท ณ วันที่ ๔ เมษายน ๒๕๖๑

ทำเนียบชมรมผู้สูงอายุที่เข้าร่วมดำเนินการ

เขตสุขภาพที่.....3.....หน่วยรับผิดชอบ.....ศูนย์สุขภาพจิตที่ 3.....

ลำดับที่	ชื่อจังหวัด	ชื่ออำเภอ	ชื่อ - ที่อยู่ชมรมผู้สูงอายุ
1.	นครสวรรค์	เมืองนครสวรรค์	ชมรมผู้สูงอายุตำบลปากน้ำโพ อำเภอเมืองนครสวรรค์ จังหวัดนครสวรรค์
2.	นครสวรรค์	เมืองนครสวรรค์	ชมรมผู้สูงอายุตำบลกลางแดด อำเภอเมืองนครสวรรค์ จังหวัดนครสวรรค์
3.	นครสวรรค์	เมืองนครสวรรค์	ชมรมผู้สูงอายุตำบลเกรียงไกร อำเภอเมืองนครสวรรค์ จังหวัดนครสวรรค์
4.	นครสวรรค์	เมืองนครสวรรค์	ชมรมผู้สูงอายุตำบลแควใหญ่ อำเภอเมืองนครสวรรค์ จังหวัดนครสวรรค์
5.	นครสวรรค์	เมืองนครสวรรค์	ชมรมผู้สูงอายุตำบลตะเคียนเลื่อน อำเภอเมืองนครสวรรค์ จังหวัดนครสวรรค์
6.	นครสวรรค์	เมืองนครสวรรค์	ชมรมผู้สูงอายุตำบลนครสวรรค์ตก อำเภอเมืองนครสวรรค์ จังหวัดนครสวรรค์
7.	นครสวรรค์	เมืองนครสวรรค์	ชมรมผู้สูงอายุตำบลนครสวรรค์ออก อำเภอเมืองนครสวรรค์ จังหวัดนครสวรรค์
8.	นครสวรรค์	เมืองนครสวรรค์	ชมรมผู้สูงอายุตำบลบางพระหลวง อำเภอเมืองนครสวรรค์ จังหวัดนครสวรรค์
9.	นครสวรรค์	เมืองนครสวรรค์	ชมรมผู้สูงอายุตำบลบางม่วง อำเภอเมืองนครสวรรค์ จังหวัดนครสวรรค์
10.	นครสวรรค์	เมืองนครสวรรค์	ชมรมผู้สูงอายุตำบลบ้านมะเกลือ อำเภอเมืองนครสวรรค์ จังหวัดนครสวรรค์
11.	นครสวรรค์	เมืองนครสวรรค์	ชมรมผู้สูงอายุตำบลบ้านแก่ง อำเภอเมืองนครสวรรค์ จังหวัดนครสวรรค์
12.	นครสวรรค์	เมืองนครสวรรค์	ชมรมผู้สูงอายุตำบลพระนอน อำเภอเมืองนครสวรรค์ จังหวัดนครสวรรค์
13.	นครสวรรค์	เมืองนครสวรรค์	ชมรมผู้สูงอายุตำบลวัดไทร อำเภอเมืองนครสวรรค์ จังหวัดนครสวรรค์
14.	นครสวรรค์	เมืองนครสวรรค์	ชมรมผู้สูงอายุตำบลหนองกรด อำเภอเมืองนครสวรรค์ จังหวัดนครสวรรค์
15.	นครสวรรค์	เมืองนครสวรรค์	ชมรมผู้สูงอายุตำบลหนองกระโดน อำเภอเมืองนครสวรรค์ จังหวัดนครสวรรค์
16.	นครสวรรค์	เมืองนครสวรรค์	ชมรมผู้สูงอายุตำบลหนองปลิง อำเภอเมืองนครสวรรค์ จังหวัดนครสวรรค์
17.	นครสวรรค์	เมืองนครสวรรค์	ชมรมผู้สูงอายุตำบลบึงเสนาท อำเภอเมืองนครสวรรค์ จังหวัดนครสวรรค์

ลำดับที่	ชื่อจังหวัด	ชื่ออำเภอ	ชื่อ - ที่อยู่ชมรมผู้สูงอายุ
18.	นครสวรรค์	โกรกพระ	ชมรมผู้สูงอายุตำบลโกรกพระ อำเภอโกรกพระ จังหวัดนครสวรรค์
19.	นครสวรรค์	โกรกพระ	ชมรมผู้สูงอายุตำบลยางตาล อำเภอโกรกพระ จังหวัดนครสวรรค์
20.	นครสวรรค์	โกรกพระ	ชมรมผู้สูงอายุตำบลบางมะฝ่อ อำเภอโกรกพระ จังหวัดนครสวรรค์
21.	นครสวรรค์	โกรกพระ	ชมรมผู้สูงอายุตำบลบางประมง อำเภอโกรกพระ จังหวัดนครสวรรค์
22.	นครสวรรค์	โกรกพระ	ชมรมผู้สูงอายุตำบลนากลาง อำเภอโกรกพระ จังหวัดนครสวรรค์
23.	นครสวรรค์	โกรกพระ	ชมรมผู้สูงอายุตำบลศาลาแดง อำเภอโกรกพระ จังหวัดนครสวรรค์
24.	นครสวรรค์	โกรกพระ	ชมรมผู้สูงอายุตำบลเนินแก้ว อำเภอโกรกพระ จังหวัดนครสวรรค์
25.	นครสวรรค์	โกรกพระ	ชมรมผู้สูงอายุตำบลเนินศาลา อำเภอโกรกพระ จังหวัดนครสวรรค์
26.	นครสวรรค์	โกรกพระ	ชมรมผู้สูงอายุตำบลหาดสูง อำเภอโกรกพระ จังหวัดนครสวรรค์
27.	นครสวรรค์	ชุมแสง	ชมรมผู้สูงอายุตำบลชุมแสง อำเภอชุมแสง จังหวัดนครสวรรค์
28.	นครสวรรค์	ชุมแสง	ชมรมผู้สูงอายุตำบลทับกฤช อำเภอชุมแสง จังหวัดนครสวรรค์
29.	นครสวรรค์	ชุมแสง	ชมรมผู้สูงอายุตำบลพิบูล อำเภอชุมแสง จังหวัดนครสวรรค์
30.	นครสวรรค์	ชุมแสง	ชมรมผู้สูงอายุตำบลเกษไชย อำเภอชุมแสง จังหวัดนครสวรรค์
31.	นครสวรรค์	ชุมแสง	ชมรมผู้สูงอายุตำบลท่าไม้ อำเภอชุมแสง จังหวัดนครสวรรค์
32.	นครสวรรค์	ชุมแสง	ชมรมผู้สูงอายุตำบลบางเคียน อำเภอชุมแสง จังหวัดนครสวรรค์
33.	นครสวรรค์	ชุมแสง	ชมรมผู้สูงอายุตำบลหนองกระเจา อำเภอชุมแสง จังหวัดนครสวรรค์
34.	นครสวรรค์	ชุมแสง	ชมรมผู้สูงอายุตำบลพันลาน อำเภอชุมแสง จังหวัดนครสวรรค์
35.	นครสวรรค์	ชุมแสง	ชมรมผู้สูงอายุตำบลโคกหม้อ อำเภอชุมแสง จังหวัดนครสวรรค์
36.	นครสวรรค์	ชุมแสง	ชมรมผู้สูงอายุตำบลไผ่สิงห์ อำเภอชุมแสง จังหวัดนครสวรรค์
37.	นครสวรรค์	ชุมแสง	ชมรมผู้สูงอายุตำบลมะมั่ง อำเภอชุมแสง จังหวัดนครสวรรค์

ลำดับที่	ชื่อจังหวัด	ชื่ออำเภอ	ชื่อ - ที่อยู่ชมรมผู้สูงอายุ
38.	นครสวรรค์	ชุมแสง	ชมรมผู้สูงอายุตำบลทับกฤชใต้ อำเภอชุมแสง จังหวัดนครสวรรค์
39.	นครสวรรค์	หนองบัว	ชมรมผู้สูงอายุตำบลหนองบัว อำเภอหนองบัว จังหวัดนครสวรรค์
40.	นครสวรรค์	หนองบัว	ชมรมผู้สูงอายุตำบลหนองกลับ อำเภอหนองบัว จังหวัดนครสวรรค์
41.	นครสวรรค์	หนองบัว	ชมรมผู้สูงอายุตำบลธารทหาร อำเภอหนองบัว จังหวัดนครสวรรค์
42.	นครสวรรค์	หนองบัว	ชมรมผู้สูงอายุตำบลห้วยร่วม อำเภอหนองบัว จังหวัดนครสวรรค์
43.	นครสวรรค์	หนองบัว	ชมรมผู้สูงอายุตำบลห้วยถั่วใต้ อำเภอหนองบัว จังหวัดนครสวรรค์
44.	นครสวรรค์	หนองบัว	ชมรมผู้สูงอายุตำบลห้วยถั่วเหนือ อำเภอหนองบัว จังหวัดนครสวรรค์
45.	นครสวรรค์	หนองบัว	ชมรมผู้สูงอายุตำบลห้วยใหญ่ อำเภอหนองบัว จังหวัดนครสวรรค์
46.	นครสวรรค์	หนองบัว	ชมรมผู้สูงอายุตำบลทุ่งทอง อำเภอหนองบัว จังหวัดนครสวรรค์
47.	นครสวรรค์	หนองบัว	ชมรมผู้สูงอายุตำบลวังบ่อ อำเภอหนองบัว จังหวัดนครสวรรค์
48.	นครสวรรค์	บรรพตพิสัย	ชมรมผู้สูงอายุตำบลท่าจิว อำเภอบรรพตพิสัย จังหวัดนครสวรรค์
49.	นครสวรรค์	บรรพตพิสัย	ชมรมผู้สูงอายุตำบลบางตาหงาย อำเภอบรรพตพิสัย จังหวัดนครสวรรค์
50.	นครสวรรค์	บรรพตพิสัย	ชมรมผู้สูงอายุตำบลหูกวาง อำเภอบรรพตพิสัย จังหวัดนครสวรรค์
51.	นครสวรรค์	บรรพตพิสัย	ชมรมผู้สูงอายุตำบลอ่างทอง อำเภอบรรพตพิสัย จังหวัดนครสวรรค์
52.	นครสวรรค์	บรรพตพิสัย	ชมรมผู้สูงอายุตำบลบ้านแดน อำเภอบรรพตพิสัย จังหวัดนครสวรรค์
53.	นครสวรรค์	บรรพตพิสัย	ชมรมผู้สูงอายุตำบลบางแก้ว อำเภอบรรพตพิสัย จังหวัดนครสวรรค์
54.	นครสวรรค์	บรรพตพิสัย	ชมรมผู้สูงอายุตำบลตาซัด อำเภอบรรพตพิสัย จังหวัดนครสวรรค์
55.	นครสวรรค์	บรรพตพิสัย	ชมรมผู้สูงอายุตำบลตาสัง อำเภอบรรพตพิสัย จังหวัดนครสวรรค์
56.	นครสวรรค์	บรรพตพิสัย	ชมรมผู้สูงอายุตำบลด่านช้าง อำเภอบรรพตพิสัย จังหวัดนครสวรรค์
57.	นครสวรรค์	บรรพตพิสัย	ชมรมผู้สูงอายุตำบลหนองกรด อำเภอบรรพตพิสัย จังหวัดนครสวรรค์

ลำดับที่	ชื่อจังหวัด	ชื่ออำเภอ	ชื่อ - ที่อยู่ชมรมผู้สูงอายุ
58.	นครสวรรค์	บรรพตพิสัย	ชมรมผู้สูงอายุตำบลหนองตางู อำเภอบรรพตพิสัย จังหวัดนครสวรรค์
59.	นครสวรรค์	บรรพตพิสัย	ชมรมผู้สูงอายุตำบลบึงปลาทุ อำเภอบรรพตพิสัย จังหวัดนครสวรรค์
60.	นครสวรรค์	บรรพตพิสัย	ชมรมผู้สูงอายุตำบลเจริญผล อำเภอบรรพตพิสัย จังหวัดนครสวรรค์
61.	นครสวรรค์	เก้าเลี้ยว	ชมรมผู้สูงอายุตำบลมหาโพธิ์ อำเภอเก้าเลี้ยว จังหวัดนครสวรรค์
62.	นครสวรรค์	เก้าเลี้ยว	ชมรมผู้สูงอายุตำบลเก้าเลี้ยว อำเภอเก้าเลี้ยว จังหวัดนครสวรรค์
63.	นครสวรรค์	เก้าเลี้ยว	ชมรมผู้สูงอายุตำบลหนองเต่า อำเภอเก้าเลี้ยว จังหวัดนครสวรรค์
64.	นครสวรรค์	เก้าเลี้ยว	ชมรมผู้สูงอายุตำบลเขาดิน อำเภอเก้าเลี้ยว จังหวัดนครสวรรค์
65.	นครสวรรค์	เก้าเลี้ยว	ชมรมผู้สูงอายุตำบลหัวดง อำเภอเก้าเลี้ยว จังหวัดนครสวรรค์
66.	นครสวรรค์	ตากคลี	ชมรมผู้สูงอายุตำบลตากคลี อำเภอตากคลี จังหวัดนครสวรรค์
67.	นครสวรรค์	ตากคลี	ชมรมผู้สูงอายุตำบลช่องแค อำเภอตากคลี จังหวัดนครสวรรค์
68.	นครสวรรค์	ตากคลี	ชมรมผู้สูงอายุตำบลจันเสน อำเภอตากคลี จังหวัดนครสวรรค์
69.	นครสวรรค์	ตากคลี	ชมรมผู้สูงอายุตำบลห้วยหอม อำเภอตากคลี จังหวัดนครสวรรค์
70.	นครสวรรค์	ตากคลี	ชมรมผู้สูงอายุตำบลหัวหวาย อำเภอตากคลี จังหวัดนครสวรรค์
71.	นครสวรรค์	ตากคลี	ชมรมผู้สูงอายุตำบลหนองโพ อำเภอตากคลี จังหวัดนครสวรรค์
72.	นครสวรรค์	ตากคลี	ชมรมผู้สูงอายุตำบลหนองหม้อ อำเภอตากคลี จังหวัดนครสวรรค์
73.	นครสวรรค์	ตากคลี	ชมรมผู้สูงอายุตำบลสร้อยทอง อำเภอตากคลี จังหวัดนครสวรรค์
74.	นครสวรรค์	ตากคลี	ชมรมผู้สูงอายุตำบลลาดทิพรส อำเภอตากคลี จังหวัดนครสวรรค์
75.	นครสวรรค์	ตากคลี	ชมรมผู้สูงอายุตำบลพรหมนิมิต อำเภอตากคลี จังหวัดนครสวรรค์
76.	นครสวรรค์	ท่าตะโก	ชมรมผู้สูงอายุตำบลท่าตะโก อำเภอท่าตะโก จังหวัดนครสวรรค์
77.	นครสวรรค์	ท่าตะโก	ชมรมผู้สูงอายุตำบลพนมรอก อำเภอท่าตะโก จังหวัดนครสวรรค์

ลำดับที่	ชื่อจังหวัด	ชื่ออำเภอ	ชื่อ - ที่อยู่ชมรมผู้สูงอายุ
78.	นครสวรรค์	ท่าตะโก	ชมรมผู้สูงอายุตำบลหัวถนน อำเภอท่าตะโก จังหวัดนครสวรรค์
79.	นครสวรรค์	ท่าตะโก	ชมรมผู้สูงอายุตำบลสายลำโพง อำเภอท่าตะโก จังหวัดนครสวรรค์
80.	นครสวรรค์	ท่าตะโก	ชมรมผู้สูงอายุตำบลวังมหากร อำเภอท่าตะโก จังหวัดนครสวรรค์
81.	นครสวรรค์	ท่าตะโก	ชมรมผู้สูงอายุตำบลดอนคา อำเภอท่าตะโก จังหวัดนครสวรรค์
82.	นครสวรรค์	ท่าตะโก	ชมรมผู้สูงอายุตำบลทำนบ อำเภอท่าตะโก จังหวัดนครสวรรค์
83.	นครสวรรค์	ท่าตะโก	ชมรมผู้สูงอายุตำบลวังใหญ่ อำเภอท่าตะโก จังหวัดนครสวรรค์
84.	นครสวรรค์	ท่าตะโก	ชมรมผู้สูงอายุตำบลพนมเศษ อำเภอท่าตะโก จังหวัดนครสวรรค์
85.	นครสวรรค์	ท่าตะโก	ชมรมผู้สูงอายุตำบลหนองหลวง อำเภอท่าตะโก จังหวัดนครสวรรค์
86.	นครสวรรค์	ไพศาลี	ชมรมผู้สูงอายุตำบลโคกเคี้ยว อำเภอไพศาลี จังหวัดนครสวรรค์
87.	นครสวรรค์	ไพศาลี	ชมรมผู้สูงอายุตำบลสำโรงชัย อำเภอไพศาลี จังหวัดนครสวรรค์
88.	นครสวรรค์	ไพศาลี	ชมรมผู้สูงอายุตำบลวังน้ำต อำเภอไพศาลี จังหวัดนครสวรรค์
89.	นครสวรรค์	ไพศาลี	ชมรมผู้สูงอายุตำบลตะคร้อ อำเภอไพศาลี จังหวัดนครสวรรค์
90.	นครสวรรค์	ไพศาลี	ชมรมผู้สูงอายุตำบลโพธิ์ประสาท อำเภอไพศาลี จังหวัดนครสวรรค์
91.	นครสวรรค์	ไพศาลี	ชมรมผู้สูงอายุตำบลวังข่อย อำเภอไพศาลี จังหวัดนครสวรรค์
92.	นครสวรรค์	ไพศาลี	ชมรมผู้สูงอายุตำบลนาขอม อำเภอไพศาลี จังหวัดนครสวรรค์
93.	นครสวรรค์	ไพศาลี	ชมรมผู้สูงอายุตำบลไพศาลี อำเภอไพศาลี จังหวัดนครสวรรค์
94.	นครสวรรค์	พยุหะคีรี	ชมรมผู้สูงอายุตำบลพยุหะ อำเภอพยุหะคีรี จังหวัดนครสวรรค์
95.	นครสวรรค์	พยุหะคีรี	ชมรมผู้สูงอายุตำบลเนินมะกอก อำเภอพยุหะคีรี จังหวัดนครสวรรค์
96.	นครสวรรค์	พยุหะคีรี	ชมรมผู้สูงอายุตำบลนิคมเขาบ่อแก้ว อำเภอพยุหะคีรี จังหวัดนครสวรรค์
97.	นครสวรรค์	พยุหะคีรี	ชมรมผู้สูงอายุตำบลม่วงหัก อำเภอพยุหะคีรี จังหวัดนครสวรรค์

ลำดับที่	ชื่อจังหวัด	ชื่ออำเภอ	ชื่อ - ที่อยู่ชมรมผู้สูงอายุ
98.	นครสวรรค์	พยุหะคีรี	ชมรมผู้สูงอายุตำบลยางขาว อำเภอพยุหะคีรี จังหวัดนครสวรรค์
99.	นครสวรรค์	พยุหะคีรี	ชมรมผู้สูงอายุตำบลย่านมัทรี อำเภอพยุหะคีรี จังหวัดนครสวรรค์
100.	นครสวรรค์	พยุหะคีรี	ชมรมผู้สูงอายุตำบลเขาทอง อำเภอพยุหะคีรี จังหวัดนครสวรรค์
101.	นครสวรรค์	พยุหะคีรี	ชมรมผู้สูงอายุตำบลทำนน้ำอ้อย อำเภอพยุหะคีรี จังหวัดนครสวรรค์
102.	นครสวรรค์	พยุหะคีรี	ชมรมผู้สูงอายุตำบลน้ำทรง อำเภอพยุหะคีรี จังหวัดนครสวรรค์
103.	นครสวรรค์	พยุหะคีรี	ชมรมผู้สูงอายุตำบลเขาทะเล อำเภอพยุหะคีรี จังหวัดนครสวรรค์
104.	นครสวรรค์	พยุหะคีรี	ชมรมผู้สูงอายุตำบลสระทะเล อำเภอพยุหะคีรี จังหวัดนครสวรรค์
105.	นครสวรรค์	ลาดยาว	ชมรมผู้สูงอายุตำบลลาดยาว อำเภอลาดยาว จังหวัดนครสวรรค์
106.	นครสวรรค์	ลาดยาว	ชมรมผู้สูงอายุตำบลห้วยน้ำหอม อำเภอลาดยาว จังหวัดนครสวรรค์
107.	นครสวรรค์	ลาดยาว	ชมรมผู้สูงอายุตำบลวังม้า อำเภอลาดยาว จังหวัดนครสวรรค์
108.	นครสวรรค์	ลาดยาว	ชมรมผู้สูงอายุตำบลวังเมือง อำเภอลาดยาว จังหวัดนครสวรรค์
109.	นครสวรรค์	ลาดยาว	ชมรมผู้สูงอายุตำบลสร้อยละคร อำเภอลาดยาว จังหวัดนครสวรรค์
110.	นครสวรรค์	ลาดยาว	ชมรมผู้สูงอายุตำบลมาบแก อำเภอลาดยาว จังหวัดนครสวรรค์
111.	นครสวรรค์	ลาดยาว	ชมรมผู้สูงอายุตำบลหนองยาว อำเภอลาดยาว จังหวัดนครสวรรค์
112.	นครสวรรค์	ลาดยาว	ชมรมผู้สูงอายุตำบลหนองนมวัว อำเภอลาดยาว จังหวัดนครสวรรค์
113.	นครสวรรค์	ลาดยาว	ชมรมผู้สูงอายุตำบลบ้านไร่ อำเภอลาดยาว จังหวัดนครสวรรค์
114.	นครสวรรค์	ลาดยาว	ชมรมผู้สูงอายุตำบลเนินขี้เหล็ก อำเภอลาดยาว จังหวัดนครสวรรค์
115.	นครสวรรค์	ลาดยาว	ชมรมผู้สูงอายุตำบลแม่เลี้ยง อำเภอลาดยาว จังหวัดนครสวรรค์
116.	นครสวรรค์	ลาดยาว	ชมรมผู้สูงอายุตำบลแม่वंก อำเภอลาดยาว จังหวัดนครสวรรค์
117.	นครสวรรค์	ลาดยาว	ชมรมผู้สูงอายุตำบลวังชัน อำเภอลาดยาว จังหวัดนครสวรรค์

ลำดับที่	ชื่อจังหวัด	ชื่ออำเภอ	ชื่อ - ที่อยู่ชมรมผู้สูงอายุ
118.	นครสวรรค์	ลาดยาว	ชมรมผู้สูงอายุตำบลเขาชนกัน อำเภอลาดยาว จังหวัดนครสวรรค์
119.	นครสวรรค์	ลาดยาว	ชมรมผู้สูงอายุตำบลปางสวรรค์ อำเภอลาดยาว จังหวัดนครสวรรค์
120.	นครสวรรค์	ลาดยาว	ชมรมผู้สูงอายุตำบลศาลเจ้าไก่ต่อ อำเภอลาดยาว จังหวัดนครสวรรค์
121.	นครสวรรค์	ลาดยาว	ชมรมผู้สูงอายุตำบลสระแก้ว อำเภอลาดยาว จังหวัดนครสวรรค์
122.	นครสวรรค์	ตากฟ้า	ชมรมผู้สูงอายุตากฟ้า อำเภอตากฟ้า จังหวัดนครสวรรค์
123.	นครสวรรค์	ตากฟ้า	ชมรมผู้สูงอายุลำพยนต์ อำเภอตากฟ้า จังหวัดนครสวรรค์
124.	นครสวรรค์	ตากฟ้า	ชมรมผู้สูงอายุสุขสำราญ อำเภอตากฟ้า จังหวัดนครสวรรค์
125.	นครสวรรค์	ตากฟ้า	ชมรมผู้สูงอายุหนองพิกุล อำเภอตากฟ้า จังหวัดนครสวรรค์
126.	นครสวรรค์	ตากฟ้า	ชมรมผู้สูงอายุพูนกยุง อำเภอตากฟ้า จังหวัดนครสวรรค์
127.	นครสวรรค์	ตากฟ้า	ชมรมผู้สูงอายุอุดมฉัญญา อำเภอตากฟ้า จังหวัดนครสวรรค์
128.	นครสวรรค์	ตากฟ้า	ชมรมผู้สูงอายุเขาชายธง อำเภอตากฟ้า จังหวัดนครสวรรค์
129.	นครสวรรค์	แม่วงก์	ชมรมผู้สูงอายุตำบลแม่วงก์ อำเภอแม่วงก์ จังหวัดนครสวรรค์
130.	นครสวรรค์	แม่วงก์	ชมรมผู้สูงอายุตำบลห้วยน้ำหอม อำเภอแม่วงก์ จังหวัดนครสวรรค์
131.	นครสวรรค์	แม่วงก์	ชมรมผู้สูงอายุตำบลแม่เลย์ อำเภอแม่วงก์ จังหวัดนครสวรรค์
132.	นครสวรรค์	แม่วงก์	ชมรมผู้สูงอายุตำบลวังชัน อำเภอแม่วงก์ จังหวัดนครสวรรค์
133.	นครสวรรค์	แม่วงก์	ชมรมผู้สูงอายุตำบลเขาชนกัน อำเภอแม่วงก์ จังหวัดนครสวรรค์
134.	นครสวรรค์	แม่วงก์	ชมรมผู้สูงอายุตำบลปางสวรรค์ อำเภอแม่วงก์ จังหวัดนครสวรรค์
135.	นครสวรรค์	แม่วงก์	ชมรมผู้สูงอายุตำบลแม่เป็น อำเภอแม่วงก์ จังหวัดนครสวรรค์
136.	นครสวรรค์	แม่วงก์	ชมรมผู้สูงอายุตำบลชุมตาบง อำเภอแม่วงก์ จังหวัดนครสวรรค์
137.	นครสวรรค์	แม่เป็น	ชมรมผู้สูงอายุตำบลแม่เป็น อำเภอแม่เป็น จังหวัดนครสวรรค์

ลำดับที่	ชื่อจังหวัด	ชื่ออำเภอ	ชื่อ - ที่อยู่ชมรมผู้สูงอายุ
138.	นครสวรรค์	ชุมตาบง	ชมรมผู้สูงอายุตำบลชุมตาบง อำเภอชุมตาบง จังหวัดนครสวรรค์
139.	นครสวรรค์	ชุมตาบง	ชมรมผู้สูงอายุตำบลปางสวรรค์ อำเภอชุมตาบง จังหวัดนครสวรรค์

จำนวนชมรมผู้สูงอายุทั้งหมดในพื้นที่รับผิดชอบจังหวัดนครสวรรค์ = 139 ชมรม ได้แก่

อำเภอเมืองนครสวรรค์	17	ชมรม
อำเภอโกรกพระ	9	ชมรม
อำเภอชุมแสง	12	ชมรม
อำเภอหนองบัว	9	ชมรม
อำเภอบรรพตพิสัย	13	ชมรม
อำเภอเก้าเลี้ยว	5	ชมรม
อำเภอตากาลี	10	ชมรม
อำเภอท่าตะโก	10	ชมรม
อำเภอไพศาลี	8	ชมรม
อำเภอพยุหะคีรี	11	ชมรม
อำเภอลาดยาว	17	ชมรม
อำเภอตากฟ้า	7	ชมรม
อำเภอแม่วงก์	8	ชมรม
อำเภอแม่เปิน	1	ชมรม
อำเภอชุมตาบง	2	ชมรม

จำนวนชมรมผู้สูงอายุที่มีการดำเนินกิจกรรมสร้างสุข 5 มิติสำหรับผู้สูงอายุ =.....139.....ชมรม

ทำเนียบชมรมผู้สูงอายุที่เข้าร่วมดำเนินการ

เขตสุขภาพที่.....3.....หน่วยรับผิดชอบ.....ศูนย์สุขภาพจิตที่ 3.....

ลำดับที่	ชื่อจังหวัด	ชื่ออำเภอ	ชื่อ - ที่อยู่ชมรมผู้สูงอายุ
1.	พิจิตร	เมืองพิจิตร	ชมรมผู้สูงอายุตำบลในเมือง อำเภอเมืองพิจิตร จังหวัดพิจิตร
2.	พิจิตร	เมืองพิจิตร	ชมรมผู้สูงอายุตำบลไผ่ขวาง อำเภอเมืองพิจิตร จังหวัดพิจิตร
3.	พิจิตร	เมืองพิจิตร	ชมรมผู้สูงอายุตำบลย่านยาว อำเภอเมืองพิจิตร จังหวัดพิจิตร
4.	พิจิตร	เมืองพิจิตร	ชมรมผู้สูงอายุตำบลท่าพ่อ อำเภอเมืองพิจิตร จังหวัดพิจิตร
5.	พิจิตร	เมืองพิจิตร	ชมรมผู้สูงอายุตำบลปากทาง อำเภอเมืองพิจิตร จังหวัดพิจิตร
6.	พิจิตร	เมืองพิจิตร	ชมรมผู้สูงอายุตำบลคลองคะเชนทร์ อำเภอเมืองพิจิตร จังหวัดพิจิตร
7.	พิจิตร	เมืองพิจิตร	ชมรมผู้สูงอายุตำบลโรงช้าง อำเภอเมืองพิจิตร จังหวัดพิจิตร
8.	พิจิตร	เมืองพิจิตร	ชมรมผู้สูงอายุตำบลเมืองเก่า อำเภอเมืองพิจิตร จังหวัดพิจิตร
9.	พิจิตร	เมืองพิจิตร	ชมรมผู้สูงอายุตำบลท่าหลวง อำเภอเมืองพิจิตร จังหวัดพิจิตร
10.	พิจิตร	เมืองพิจิตร	ชมรมผู้สูงอายุตำบลบ้านบุง อำเภอเมืองพิจิตร จังหวัดพิจิตร
11.	พิจิตร	เมืองพิจิตร	ชมรมผู้สูงอายุตำบลชะมัง อำเภอเมืองพิจิตร จังหวัดพิจิตร
12.	พิจิตร	เมืองพิจิตร	ชมรมผู้สูงอายุตำบลดงป่าคำ อำเภอเมืองพิจิตร จังหวัดพิจิตร
13.	พิจิตร	เมืองพิจิตร	ชมรมผู้สูงอายุตำบลหัวดง อำเภอเมืองพิจิตร จังหวัดพิจิตร
14.	พิจิตร	เมืองพิจิตร	ชมรมผู้สูงอายุตำบลหนองปล้อง อำเภอเมืองพิจิตร จังหวัดพิจิตร
15.	พิจิตร	เมืองพิจิตร	ชมรมผู้สูงอายุตำบลปามะคาบ อำเภอเมืองพิจิตร จังหวัดพิจิตร
16.	พิจิตร	เมืองพิจิตร	ชมรมผู้สูงอายุตำบลซากเหล็ก อำเภอเมืองพิจิตร จังหวัดพิจิตร

ลำดับที่	ชื่อจังหวัด	ชื่ออำเภอ	ชื่อ - ที่อยู่ชมรมผู้สูงอายุ
37.	พิจิตร	โพธิ์ประทับช้าง	ชมรมผู้สูงอายุตำบลงเสื่อเหลือง อำเภอโพธิ์ประทับช้าง จังหวัดพิจิตร
38.	พิจิตร	โพธิ์ประทับช้าง	ชมรมผู้สูงอายุตำบลเนินสว่าง อำเภอโพธิ์ประทับช้าง จังหวัดพิจิตร
39.	พิจิตร	โพธิ์ประทับช้าง	ชมรมผู้สูงอายุตำบลทุ่งใหญ่ อำเภอโพธิ์ประทับช้าง จังหวัดพิจิตร
40.	พิจิตร	ตะพานหิน	ชมรมผู้สูงอายุตำบลตะพานหิน อำเภอตะพานหิน จังหวัดพิจิตร
41.	พิจิตร	ตะพานหิน	ชมรมผู้สูงอายุตำบลวังทราย อำเภอตะพานหิน จังหวัดพิจิตร
42.	พิจิตร	ตะพานหิน	ชมรมผู้สูงอายุตำบลห้วยเกตุ อำเภอตะพานหิน จังหวัดพิจิตร
43.	พิจิตร	ตะพานหิน	ชมรมผู้สูงอายุตำบลโทรโขชน อำเภอตะพานหิน จังหวัดพิจิตร
44.	พิจิตร	ตะพานหิน	ชมรมผู้สูงอายุตำบลหนองพยอม อำเภอตะพานหิน จังหวัดพิจิตร
45.	พิจิตร	ตะพานหิน	ชมรมผู้สูงอายุตำบลทุ่งโพธิ์ อำเภอตะพานหิน จังหวัดพิจิตร
46.	พิจิตร	ตะพานหิน	ชมรมผู้สูงอายุตำบลดงตะขบ อำเภอตะพานหิน จังหวัดพิจิตร
47.	พิจิตร	ตะพานหิน	ชมรมผู้สูงอายุตำบลคลองคูณ อำเภอตะพานหิน จังหวัดพิจิตร
48.	พิจิตร	ตะพานหิน	ชมรมผู้สูงอายุตำบลวังสำโรง อำเภอตะพานหิน จังหวัดพิจิตร
49.	พิจิตร	ตะพานหิน	ชมรมผู้สูงอายุตำบลวังหว่า อำเภอตะพานหิน จังหวัดพิจิตร
50.	พิจิตร	ตะพานหิน	ชมรมผู้สูงอายุตำบลวังหลุม อำเภอตะพานหิน จังหวัดพิจิตร
51.	พิจิตร	ตะพานหิน	ชมรมผู้สูงอายุตำบลทับหมัน อำเภอตะพานหิน จังหวัดพิจิตร
52.	พิจิตร	ตะพานหิน	ชมรมผู้สูงอายุตำบลไผ่หลวง อำเภอตะพานหิน จังหวัดพิจิตร
53.	พิจิตร	ตะพานหิน	ชมรมผู้สูงอายุตำบลท้ายทุ่ง อำเภอตะพานหิน จังหวัดพิจิตร
54.	พิจิตร	ตะพานหิน	ชมรมผู้สูงอายุตำบลเขาเจ็ดลูก อำเภอตะพานหิน จังหวัดพิจิตร
55.	พิจิตร	ตะพานหิน	ชมรมผู้สูงอายุตำบลเขาทราย อำเภอตะพานหิน จังหวัดพิจิตร
56.	พิจิตร	ตะพานหิน	ชมรมผู้สูงอายุตำบลทับคล้อ อำเภอตะพานหิน จังหวัดพิจิตร

ลำดับที่	ชื่อจังหวัด	ชื่ออำเภอ	ชื่อ - ที่อยู่ชมรมผู้สูงอายุ
57.	พิจิตร	บางมูลนาก	ชมรมผู้สูงอายุตำบลบางมูลนาก อำเภอบางมูลนาก จังหวัดพิจิตร
58.	พิจิตร	บางมูลนาก	ชมรมผู้สูงอายุตำบลบางไผ่ อำเภอบางมูลนาก จังหวัดพิจิตร
59.	พิจิตร	บางมูลนาก	ชมรมผู้สูงอายุตำบลหอไกร อำเภอบางมูลนาก จังหวัดพิจิตร
60.	พิจิตร	บางมูลนาก	ชมรมผู้สูงอายุตำบลเนินมะกอก อำเภอบางมูลนาก จังหวัดพิจิตร
61.	พิจิตร	บางมูลนาก	ชมรมผู้สูงอายุตำบลวังสำโรง อำเภอบางมูลนาก จังหวัดพิจิตร
62.	พิจิตร	บางมูลนาก	ชมรมผู้สูงอายุตำบลภูมิ อำเภอบางมูลนาก จังหวัดพิจิตร
63.	พิจิตร	บางมูลนาก	ชมรมผู้สูงอายุตำบลวังกรด อำเภอบางมูลนาก จังหวัดพิจิตร
64.	พิจิตร	บางมูลนาก	ชมรมผู้สูงอายุตำบลห้วยเขน อำเภอบางมูลนาก จังหวัดพิจิตร
65.	พิจิตร	บางมูลนาก	ชมรมผู้สูงอายุตำบลวังตะกูน อำเภอบางมูลนาก จังหวัดพิจิตร
66.	พิจิตร	บางมูลนาก	ชมรมผู้สูงอายุตำบลสำนักขุนเณร อำเภอบางมูลนาก จังหวัดพิจิตร
67.	พิจิตร	บางมูลนาก	ชมรมผู้สูงอายุตำบลห้วยพุก อำเภอบางมูลนาก จังหวัดพิจิตร
68.	พิจิตร	บางมูลนาก	ชมรมผู้สูงอายุตำบลห้วยร่วม อำเภอบางมูลนาก จังหวัดพิจิตร
69.	พิจิตร	บางมูลนาก	ชมรมผู้สูงอายุตำบลวังจี้ อำเภอบางมูลนาก จังหวัดพิจิตร
70.	พิจิตร	บางมูลนาก	ชมรมผู้สูงอายุตำบลลำประดา อำเภอบางมูลนาก จังหวัดพิจิตร
71.	พิจิตร	บางมูลนาก	ชมรมผู้สูงอายุตำบลวังจี้ใต้ อำเภอบางมูลนาก จังหวัดพิจิตร
72.	พิจิตร	โพทะเล	ชมรมผู้สูงอายุตำบลโพทะเล อำเภอโพทะเล จังหวัดพิจิตร
73.	พิจิตร	โพทะเล	ชมรมผู้สูงอายุตำบลท้ายน้ำ อำเภอโพทะเล จังหวัดพิจิตร
74.	พิจิตร	โพทะเล	ชมรมผู้สูงอายุตำบลทะเลนาง อำเภอโพทะเล จังหวัดพิจิตร
75.	พิจิตร	โพทะเล	ชมรมผู้สูงอายุตำบลท่าบัว อำเภอโพทะเล จังหวัดพิจิตร
76.	พิจิตร	โพทะเล	ชมรมผู้สูงอายุตำบลทุ่งน้อย อำเภอโพทะเล จังหวัดพิจิตร

ลำดับที่	ชื่อจังหวัด	ชื่ออำเภอ	ชื่อ - ที่อยู่ชมรมผู้สูงอายุ
77.	พิจิตร	โพทะเล	ชมรมผู้สูงอายุตำบลท่าขมิ้น อำเภอโพทะเล จังหวัดพิจิตร
78.	พิจิตร	โพทะเล	ชมรมผู้สูงอายุตำบลท่าเสา อำเภอโพทะเล จังหวัดพิจิตร
79.	พิจิตร	โพทะเล	ชมรมผู้สูงอายุตำบลบางคลาน อำเภอโพทะเล จังหวัดพิจิตร
80.	พิจิตร	โพทะเล	ชมรมผู้สูงอายุตำบลบางลาย อำเภอโพทะเล จังหวัดพิจิตร
81.	พิจิตร	โพทะเล	ชมรมผู้สูงอายุตำบลบึงนาราง อำเภอโพทะเล จังหวัดพิจิตร
82.	พิจิตร	โพทะเล	ชมรมผู้สูงอายุตำบลท่าม่วง อำเภอโพทะเล จังหวัดพิจิตร
83.	พิจิตร	โพทะเล	ชมรมผู้สูงอายุตำบลบ้านน้อย อำเภอโพทะเล จังหวัดพิจิตร
84.	พิจิตร	โพทะเล	ชมรมผู้สูงอายุตำบลวัดขวาง อำเภอโพทะเล จังหวัดพิจิตร
85.	พิจิตร	โพทะเล	ชมรมผู้สูงอายุตำบลโพธิ์ไทรงาม อำเภอโพทะเล จังหวัดพิจิตร
86.	พิจิตร	โพทะเล	ชมรมผู้สูงอายุตำบลแหลมรัง อำเภอโพทะเล จังหวัดพิจิตร
87.	พิจิตร	โพทะเล	ชมรมผู้สูงอายุตำบลห้วยแก้ว อำเภอโพทะเล จังหวัดพิจิตร
88.	พิจิตร	สามง่าม	ชมรมผู้สูงอายุตำบลสามง่าม อำเภอสามง่าม จังหวัดพิจิตร
89.	พิจิตร	สามง่าม	ชมรมผู้สูงอายุตำบลกำแพงดิน อำเภอสามง่าม จังหวัดพิจิตร
90.	พิจิตร	สามง่าม	ชมรมผู้สูงอายุตำบลรังนก อำเภอสามง่าม จังหวัดพิจิตร
91.	พิจิตร	สามง่าม	ชมรมผู้สูงอายุตำบลหนองหลุม อำเภอสามง่าม จังหวัดพิจิตร
92.	พิจิตร	สามง่าม	ชมรมผู้สูงอายุตำบลบ้านนา อำเภอสามง่าม จังหวัดพิจิตร
93.	พิจิตร	สามง่าม	ชมรมผู้สูงอายุตำบลเนินปอ อำเภอสามง่าม จังหวัดพิจิตร
94.	พิจิตร	สามง่าม	ชมรมผู้สูงอายุตำบลหนองโสน อำเภอสามง่าม จังหวัดพิจิตร
95.	พิจิตร	สามง่าม	ชมรมผู้สูงอายุตำบลวังโมกข์ อำเภอสามง่าม จังหวัดพิจิตร
96.	พิจิตร	สามง่าม	ชมรมผู้สูงอายุตำบลบึงบัว อำเภอสามง่าม จังหวัดพิจิตร

ลำดับที่	ชื่อจังหวัด	ชื่ออำเภอ	ชื่อ - ที่อยู่ชมรมผู้สูงอายุ
97.	พิจิตร	ทับคล้อ	ชมรมผู้สูงอายุตำบลทับคล้อ อำเภอทับคล้อ จังหวัดพิจิตร
98.	พิจิตร	ทับคล้อ	ชมรมผู้สูงอายุตำบลเขาทราย อำเภอทับคล้อ จังหวัดพิจิตร
99.	พิจิตร	ทับคล้อ	ชมรมผู้สูงอายุตำบลเขาเจ็ดยอด อำเภอทับคล้อ จังหวัดพิจิตร
100.	พิจิตร	ทับคล้อ	ชมรมผู้สูงอายุตำบลท้ายทุ่ง อำเภอทับคล้อ จังหวัดพิจิตร
101.	พิจิตร	สากเหล็ก	ชมรมผู้สูงอายุตำบลสากเหล็ก อำเภอสากเหล็ก จังหวัดพิจิตร
102.	พิจิตร	สากเหล็ก	ชมรมผู้สูงอายุตำบลท่าเยี่ยม อำเภอสากเหล็ก จังหวัดพิจิตร
103.	พิจิตร	สากเหล็ก	ชมรมผู้สูงอายุตำบลคลองทราย อำเภอสากเหล็ก จังหวัดพิจิตร
104.	พิจิตร	สากเหล็ก	ชมรมผู้สูงอายุตำบลหนองหญ้าไทร อำเภอสากเหล็ก จังหวัดพิจิตร
105.	พิจิตร	สากเหล็ก	ชมรมผู้สูงอายุตำบลวังทับไทร อำเภอสากเหล็ก จังหวัดพิจิตร
106.	พิจิตร	บึงนาราง	ชมรมผู้สูงอายุตำบลห้วยแก้ว อำเภอบึงนาราง จังหวัดพิจิตร
107.	พิจิตร	บึงนาราง	ชมรมผู้สูงอายุตำบลโพธิ์ไทรงาม อำเภอบึงนาราง จังหวัดพิจิตร
108.	พิจิตร	บึงนาราง	ชมรมผู้สูงอายุตำบลแหลมรัง อำเภอบึงนาราง จังหวัดพิจิตร
109.	พิจิตร	บึงนาราง	ชมรมผู้สูงอายุตำบลบางลาย อำเภอบึงนาราง จังหวัดพิจิตร
110.	พิจิตร	บึงนาราง	ชมรมผู้สูงอายุตำบลบึงนาราง อำเภอบึงนาราง จังหวัดพิจิตร
111.	พิจิตร	ดงเจริญ	ชมรมผู้สูงอายุตำบลวังจันทน์ อำเภอดงเจริญ จังหวัดพิจิตร
112.	พิจิตร	ดงเจริญ	ชมรมผู้สูงอายุตำบลวังจันทน์ อำเภอดงเจริญ จังหวัดพิจิตร
113.	พิจิตร	ดงเจริญ	ชมรมผู้สูงอายุตำบลห้วยร่วม อำเภอดงเจริญ จังหวัดพิจิตร
114.	พิจิตร	ดงเจริญ	ชมรมผู้สูงอายุตำบลห้วยพุก อำเภอดงเจริญ จังหวัดพิจิตร
115.	พิจิตร	ดงเจริญ	ชมรมผู้สูงอายุตำบลสำนักขุนเณร อำเภอดงเจริญ จังหวัดพิจิตร
116.	พิจิตร	วชิรบารมี	ชมรมผู้สูงอายุตำบลบ้านนา อำเภอมอชวิสัย จังหวัดพิจิตร

ลำดับที่	ชื่อจังหวัด	ชื่ออำเภอ	ชื่อ - ที่อยู่ชมรมผู้สูงอายุ
117.	พิจิตร	วชิรบารมี	ชมรมผู้สูงอายุตำบลบึงบัว อำเภอวชิรบารมี จังหวัดพิจิตร
118.	พิจิตร	วชิรบารมี	ชมรมผู้สูงอายุตำบลวังโมกข์ อำเภอวชิรบารมี จังหวัดพิจิตร
119.	พิจิตร	วชิรบารมี	ชมรมผู้สูงอายุตำบลหนองหลุม อำเภอวชิรบารมี จังหวัดพิจิตร

จำนวนชมรมผู้สูงอายุทั้งหมดในพื้นที่รับผิดชอบจังหวัดพิจิตร = 119 ชมรม ได้แก่

อำเภอเมืองพิจิตร	28	ชมรม
อำเภอดีงรายพูน	4	ชมรม
อำเภอโพธิ์ประทับช้าง	7	ชมรม
อำเภอตะพานหิน	17	ชมรม
อำเภอบางมูลนาก	15	ชมรม
อำเภอโพทะเล	16	ชมรม
อำเภอสามง่าม	9	ชมรม
อำเภอทับคล้อ	4	ชมรม
อำเภอสามโก้	5	ชมรม
อำเภอบึงนาราง	5	ชมรม
อำเภอดงเจริญ	5	ชมรม
อำเภอวชิรบารมี	4	ชมรม

จำนวนชมรมผู้สูงอายุที่มีการดำเนินกิจกรรมสร้างสุข 5 มิติสำหรับผู้สูงอายุ =.....119.....ชมรม

ทำเนียบชมรมผู้สูงอายุที่เข้าร่วมดำเนินการ

เขตสุขภาพที่.....3.....หน่วยรับผิดชอบ.....ศูนย์สุขภาพจิตที่ 3.....

ลำดับที่	ชื่อจังหวัด	ชื่ออำเภอ	ชื่อ - ที่อยู่ชมรมผู้สูงอายุ
1.	อุทัยธานี	เมืองอุทัยธานี	ชมรมผู้สูงอายุตำบลอุทัยใหม่ อำเภอเมืองอุทัยธานี จังหวัดอุทัยธานี
2.	อุทัยธานี	เมืองอุทัยธานี	ชมรมผู้สูงอายุตำบลน้ำซึม อำเภอเมืองอุทัยธานี จังหวัดอุทัยธานี
3.	อุทัยธานี	เมืองอุทัยธานี	ชมรมผู้สูงอายุตำบลสะแกกรัง อำเภอเมืองอุทัยธานี จังหวัดอุทัยธานี
4.	อุทัยธานี	เมืองอุทัยธานี	ชมรมผู้สูงอายุตำบลดอนขวาง อำเภอเมืองอุทัยธานี จังหวัดอุทัยธานี
5.	อุทัยธานี	เมืองอุทัยธานี	ชมรมผู้สูงอายุตำบลหาดทอง อำเภอเมืองอุทัยธานี จังหวัดอุทัยธานี
6.	อุทัยธานี	เมืองอุทัยธานี	ชมรมผู้สูงอายุตำบลเกาะเทโพ อำเภอเมืองอุทัยธานี จังหวัดอุทัยธานี
7.	อุทัยธานี	เมืองอุทัยธานี	ชมรมผู้สูงอายุตำบลท่าซุง อำเภอเมืองอุทัยธานี จังหวัดอุทัยธานี
8.	อุทัยธานี	เมืองอุทัยธานี	ชมรมผู้สูงอายุตำบลหนองแก อำเภอเมืองอุทัยธานี จังหวัดอุทัยธานี
9.	อุทัยธานี	เมืองอุทัยธานี	ชมรมผู้สูงอายุตำบลโนนเหล็ก อำเภอเมืองอุทัยธานี จังหวัดอุทัยธานี
10.	อุทัยธานี	เมืองอุทัยธานี	ชมรมผู้สูงอายุตำบลหนองเต่า อำเภอเมืองอุทัยธานี จังหวัดอุทัยธานี
11.	อุทัยธานี	เมืองอุทัยธานี	ชมรมผู้สูงอายุตำบลหนองไผ่แบน อำเภอเมืองอุทัยธานี จังหวัดอุทัยธานี
12.	อุทัยธานี	เมืองอุทัยธานี	ชมรมผู้สูงอายุตำบลหนองพังค่า อำเภอเมืองอุทัยธานี จังหวัดอุทัยธานี
13.	อุทัยธานี	เมืองอุทัยธานี	ชมรมผู้สูงอายุตำบลทุ่งใหญ่ อำเภอเมืองอุทัยธานี จังหวัดอุทัยธานี
14.	อุทัยธานี	เมืองอุทัยธานี	ชมรมผู้สูงอายุตำบลเนินแฉ่ง อำเภอเมืองอุทัยธานี จังหวัดอุทัยธานี
15.	อุทัยธานี	เมืองอุทัยธานี	ชมรมผู้สูงอายุตำบลข้าวเม่า อำเภอเมืองอุทัยธานี จังหวัดอุทัยธานี
16.	อุทัยธานี	ทัพทัน	ชมรมผู้สูงอายุตำบลทัพทัน อำเภอทัพทัน จังหวัดอุทัยธานี

ลำดับที่	ชื่อจังหวัด	ชื่ออำเภอ	ชื่อ - ที่อยู่ชมรมผู้สูงอายุ
17.	อุทัยธานี	ทัพทัน	ชมรมผู้สูงอายุตำบลทุ่งนาไทย อำเภอทัพทัน จังหวัดอุทัยธานี
18.	อุทัยธานี	ทัพทัน	ชมรมผู้สูงอายุตำบลเขาชี้อย อำเภอทัพทัน จังหวัดอุทัยธานี
19.	อุทัยธานี	ทัพทัน	ชมรมผู้สูงอายุตำบลหนองหญ้าปล้อง อำเภอทัพทัน จังหวัดอุทัยธานี
20.	อุทัยธานี	ทัพทัน	ชมรมผู้สูงอายุตำบลโคกหม้อ อำเภอทัพทัน จังหวัดอุทัยธานี
21.	อุทัยธานี	ทัพทัน	ชมรมผู้สูงอายุตำบลหนองยายดา อำเภอทัพทัน จังหวัดอุทัยธานี
22.	อุทัยธานี	ทัพทัน	ชมรมผู้สูงอายุตำบลหนองกลางดง อำเภอทัพทัน จังหวัดอุทัยธานี
23.	อุทัยธานี	ทัพทัน	ชมรมผู้สูงอายุตำบลหนองกระทุ่ม อำเภอทัพทัน จังหวัดอุทัยธานี
24.	อุทัยธานี	ทัพทัน	ชมรมผู้สูงอายุตำบลหนองสระ อำเภอทัพทัน จังหวัดอุทัยธานี
25.	อุทัยธานี	ทัพทัน	ชมรมผู้สูงอายุตำบลตลุกคู่ อำเภอทัพทัน จังหวัดอุทัยธานี
26.	อุทัยธานี	สว่างอารมณ์	ชมรมผู้สูงอายุตำบลสว่างอารมณ์ อำเภอทัพทัน จังหวัดอุทัยธานี
27.	อุทัยธานี	สว่างอารมณ์	ชมรมผู้สูงอายุตำบลหนองหลวง อำเภอทัพทัน จังหวัดอุทัยธานี
28.	อุทัยธานี	สว่างอารมณ์	ชมรมผู้สูงอายุตำบลพลวงสองนาง อำเภอทัพทัน จังหวัดอุทัยธานี
29.	อุทัยธานี	สว่างอารมณ์	ชมรมผู้สูงอายุตำบลไผ่เขียว อำเภอทัพทัน จังหวัดอุทัยธานี
30.	อุทัยธานี	สว่างอารมณ์	ชมรมผู้สูงอายุตำบลบ่อยาง อำเภอทัพทัน จังหวัดอุทัยธานี
31.	อุทัยธานี	หนองฉาง	ชมรมผู้สูงอายุตำบลหนองฉาง อำเภอหนองฉาง จังหวัดอุทัยธานี
32.	อุทัยธานี	หนองฉาง	ชมรมผู้สูงอายุตำบลหนองยาง อำเภอหนองฉาง จังหวัดอุทัยธานี
33.	อุทัยธานี	หนองฉาง	ชมรมผู้สูงอายุตำบลหนองนางนวล อำเภอหนองฉาง จังหวัดอุทัยธานี
34.	อุทัยธานี	หนองฉาง	ชมรมผู้สูงอายุตำบลหนองสรวง อำเภอหนองฉาง จังหวัดอุทัยธานี
35.	อุทัยธานี	หนองฉาง	ชมรมผู้สูงอายุตำบลบ้านเก่า อำเภอหนองฉาง จังหวัดอุทัยธานี
36.	อุทัยธานี	หนองฉาง	ชมรมผู้สูงอายุตำบลอุทัยเก่า อำเภอหนองฉาง จังหวัดอุทัยธานี

ลำดับที่	ชื่อจังหวัด	ชื่ออำเภอ	ชื่อ - ที่อยู่ชมรมผู้สูงอายุ
37.	อุทัยธานี	หนองฉาง	ชมรมผู้สูงอายุตำบลทุ่งโพ อำเภอหนองฉาง จังหวัดอุทัยธานี
38.	อุทัยธานี	หนองฉาง	ชมรมผู้สูงอายุตำบลทุ่งพง อำเภอหนองฉาง จังหวัดอุทัยธานี
39.	อุทัยธานี	หนองฉาง	ชมรมผู้สูงอายุตำบลเขาบางแกรก อำเภอหนองฉาง จังหวัดอุทัยธานี
40.	อุทัยธานี	หนองฉาง	ชมรมผู้สูงอายุตำบลเขากวางทอง อำเภอหนองฉาง จังหวัดอุทัยธานี
41.	อุทัยธานี	หนองขาหย่าง	ชมรมผู้สูงอายุตำบลหนองขาหย่าง อำเภอหนองขาหย่าง จังหวัดอุทัยธานี
42.	อุทัยธานี	หนองขาหย่าง	ชมรมผู้สูงอายุตำบลหนองไผ่ อำเภอหนองขาหย่าง จังหวัดอุทัยธานี
43.	อุทัยธานี	หนองขาหย่าง	ชมรมผู้สูงอายุตำบลดอนกลอย อำเภอหนองขาหย่าง จังหวัดอุทัยธานี
44.	อุทัยธานี	หนองขาหย่าง	ชมรมผู้สูงอายุตำบลห้วยรอบ อำเภอหนองขาหย่าง จังหวัดอุทัยธานี
45.	อุทัยธานี	หนองขาหย่าง	ชมรมผู้สูงอายุตำบลทุ่งพึ่ง อำเภอหนองขาหย่าง จังหวัดอุทัยธานี
46.	อุทัยธานี	หนองขาหย่าง	ชมรมผู้สูงอายุตำบลท่าโพ อำเภอหนองขาหย่าง จังหวัดอุทัยธานี
47.	อุทัยธานี	หนองขาหย่าง	ชมรมผู้สูงอายุตำบลหมกแถว อำเภอหนองขาหย่าง จังหวัดอุทัยธานี
48.	อุทัยธานี	หนองขาหย่าง	ชมรมผู้สูงอายุตำบลหลุมเข้า อำเภอหนองขาหย่าง จังหวัดอุทัยธานี
49.	อุทัยธานี	หนองขาหย่าง	ชมรมผู้สูงอายุตำบลดงขวาง อำเภอหนองขาหย่าง จังหวัดอุทัยธานี
50.	อุทัยธานี	บ้านไร่	ชมรมผู้สูงอายุตำบลบ้านไร่ อำเภอบ้านไร่ จังหวัดอุทัยธานี
51.	อุทัยธานี	บ้านไร่	ชมรมผู้สูงอายุตำบลทัพหลวง อำเภอบ้านไร่ จังหวัดอุทัยธานี
52.	อุทัยธานี	บ้านไร่	ชมรมผู้สูงอายุตำบลห้วยแห้ง อำเภอบ้านไร่ จังหวัดอุทัยธานี
53.	อุทัยธานี	บ้านไร่	ชมรมผู้สูงอายุตำบลคอกควาย อำเภอบ้านไร่ จังหวัดอุทัยธานี
54.	อุทัยธานี	บ้านไร่	ชมรมผู้สูงอายุตำบลวังหิน อำเภอบ้านไร่ จังหวัดอุทัยธานี
55.	อุทัยธานี	บ้านไร่	ชมรมผู้สูงอายุตำบลเมืองกาฐ อำเภอบ้านไร่ จังหวัดอุทัยธานี
56.	อุทัยธานี	บ้านไร่	ชมรมผู้สูงอายุตำบลแก่นมะกรูด อำเภอบ้านไร่ จังหวัดอุทัยธานี

ลำดับที่	ชื่อจังหวัด	ชื่ออำเภอ	ชื่อ - ที่อยู่ชมรมผู้สูงอายุ
57.	อุทัยธานี	บ้านไร่	ชมรมผู้สูงอายุตำบลหนองจอก อำเภอบ้านไร่ จังหวัดอุทัยธานี
58.	อุทัยธานี	บ้านไร่	ชมรมผู้สูงอายุตำบลหูช้าง อำเภอบ้านไร่ จังหวัดอุทัยธานี
59.	อุทัยธานี	บ้านไร่	ชมรมผู้สูงอายุตำบลบ้านบึง อำเภอบ้านไร่ จังหวัดอุทัยธานี
60.	อุทัยธานี	บ้านไร่	ชมรมผู้สูงอายุตำบลบ้านใหม่คลองเคียน อำเภอบ้านไร่ จังหวัดอุทัยธานี
61.	อุทัยธานี	บ้านไร่	ชมรมผู้สูงอายุตำบลหนองบ่มกล้วย อำเภอบ้านไร่ จังหวัดอุทัยธานี
62.	อุทัยธานี	บ้านไร่	ชมรมผู้สูงอายุตำบลเจ้าวัด อำเภอบ้านไร่ จังหวัดอุทัยธานี
63.	อุทัยธานี	บ้านไร่	ชมรมผู้สูงอายุตำบลห้วยคต อำเภอบ้านไร่ จังหวัดอุทัยธานี
64.	อุทัยธานี	บ้านไร่	ชมรมผู้สูงอายุตำบลสุขฤทัย อำเภอบ้านไร่ จังหวัดอุทัยธานี
65.	อุทัยธานี	บ้านไร่	ชมรมผู้สูงอายุตำบลป่าอ้อ อำเภอบ้านไร่ จังหวัดอุทัยธานี
66.	อุทัยธานี	บ้านไร่	ชมรมผู้สูงอายุตำบลประดู่ยืน อำเภอบ้านไร่ จังหวัดอุทัยธานี
67.	อุทัยธานี	บ้านไร่	ชมรมผู้สูงอายุตำบลลานสัก อำเภอบ้านไร่ จังหวัดอุทัยธานี
68.	อุทัยธานี	ลานสัก	ชมรมผู้สูงอายุตำบลลานสัก อำเภอลานสัก จังหวัดอุทัยธานี
69.	อุทัยธานี	ลานสัก	ชมรมผู้สูงอายุตำบลประดู่ยืน อำเภอลานสัก จังหวัดอุทัยธานี
70.	อุทัยธานี	ลานสัก	ชมรมผู้สูงอายุตำบลป่าอ้อ อำเภอลานสัก จังหวัดอุทัยธานี
71.	อุทัยธานี	ลานสัก	ชมรมผู้สูงอายุตำบลระบำ อำเภอลานสัก จังหวัดอุทัยธานี
72.	อุทัยธานี	ลานสัก	ชมรมผู้สูงอายุตำบลน้ำรอบ อำเภอลานสัก จังหวัดอุทัยธานี
73.	อุทัยธานี	ลานสัก	ชมรมผู้สูงอายุตำบลทุ่งนางาม อำเภอลานสัก จังหวัดอุทัยธานี
74.	อุทัยธานี	ห้วยคต	ชมรมผู้สูงอายุตำบลสุขฤทัย อำเภอห้วยคต จังหวัดอุทัยธานี
75.	อุทัยธานี	ห้วยคต	ชมรมผู้สูงอายุตำบลทองหลาง อำเภอห้วยคต จังหวัดอุทัยธานี
76.	อุทัยธานี	ห้วยคต	ชมรมผู้สูงอายุตำบลห้วยคต อำเภอห้วยคต จังหวัดอุทัยธานี

จำนวนชมรมผู้สูงอายุทั้งหมดในพื้นที่รับผิดชอบจังหวัดอุทัยธานี = 76 ชมรม ได้แก่

อำเภอเมืองอุทัยธานี 15 ชมรม

อำเภอทัพทัน 10 ชมรม

อำเภอสว่างอารมณ์ 5 ชมรม

อำเภอหนองฉาง 10 ชมรม

อำเภอหนองขาหย่าง 9 ชมรม

อำเภอบ้านไร่ 18 ชมรม

อำเภอลานสัก 6 ชมรม

อำเภอห้วยคต 3 ชมรม

จำนวนชมรมผู้สูงอายุที่มีการดำเนินกิจกรรมสร้างสุข 5 มิติสำหรับผู้สูงอายุ =.....76.....ชมรม